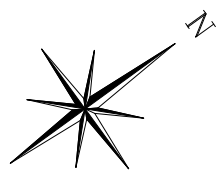
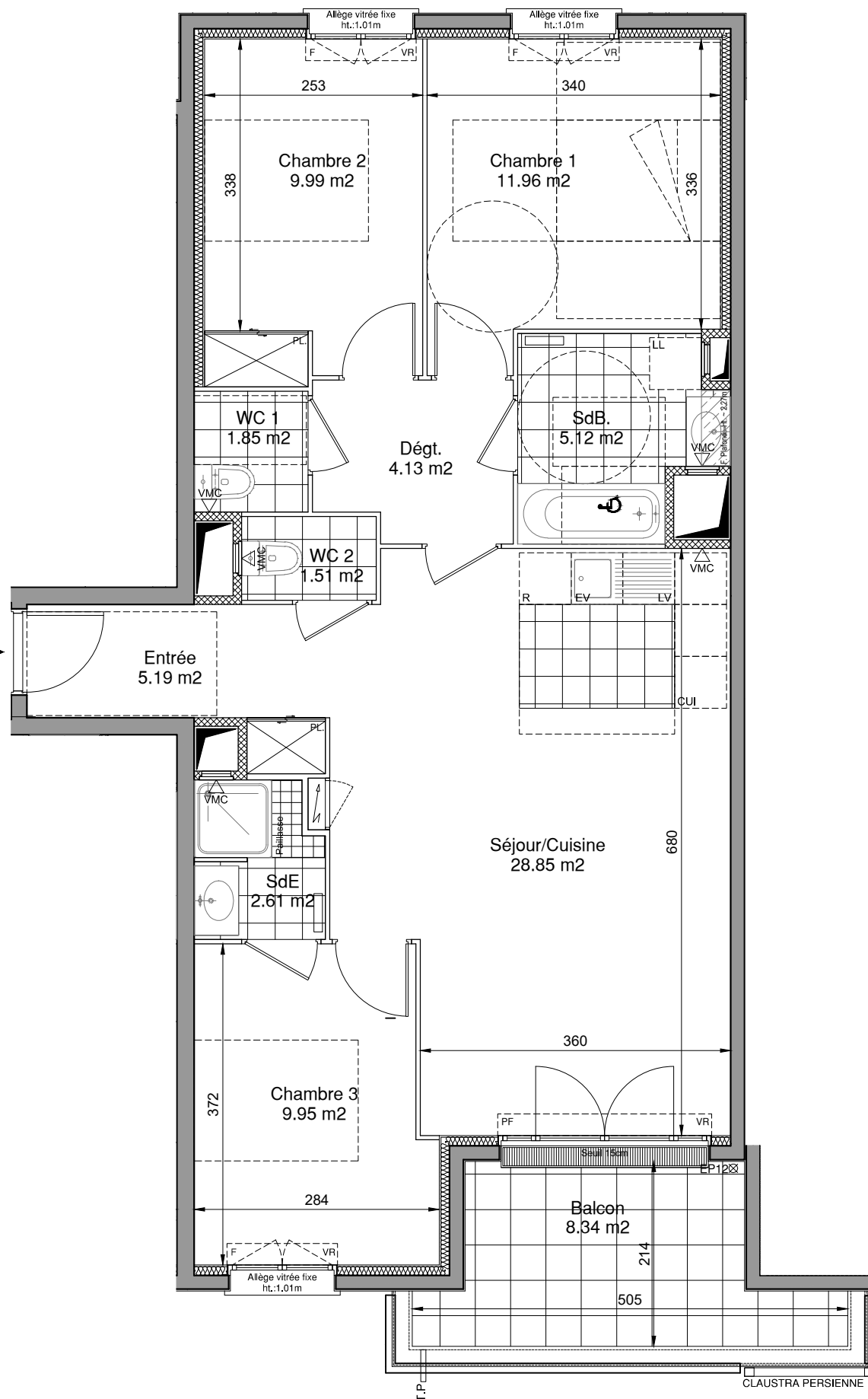


PROVISOIRE



B58



Echelle 0 1m 2m 3m

## CADENCE

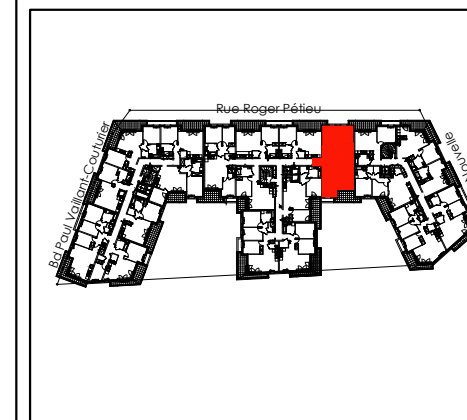
16 à 30, Rue Roger Petieu  
Bd Paul Vaillant-Couturier  
93700 DRANCY



LOT n° B 58

TYPE 4P Niveau R+5 Bâtiment B

Entrée	5,19	m²
Séjour / Cuisine	28,85	m²
Chambre 3	9,95	m²
Salle d'Eau	2,61	m²
Dégagement	4,13	m²
Chambre 1	11,96	m²
Chambre 2	9,99	m²
Salle de Bains	5,12	m²
WC1	1,85	m²
WC2	1,51	m²
<b>SURFACE TOTALE HABITABLE</b>	<b>81,16</b>	<b>m²</b>
Balcon	8,34	m²
<b>SURFACE TOTALE PRIVATIVE</b>	<b>89,50</b>	<b>m²</b>



### MAITRISE D'OUVRAGE(S)



GRUPE INTERCONSTRUCTION  
EAGLESTONE GROUP  
28 rue Escudier  
92772 Boulogne-Billancourt



PARTENAIRES ARCHITECTES  
2, allée des Sources  
92150 SURESNES

Page	NOTA 1 : Le présent document exprime la figure et les dispositions générales de l'appartement. Des variations peuvent intervenir en fonction des nécessités administratives et techniques de la réalisation, tant en ce qui concerne les dimensions libres que l'équipement (retombées de poutre, soffites, faux-plafonds). Les côtes indiquées sont approximatives, les canalisations et interrupteurs ne sont pas représentés. S'ils figurent sur le plan, le nombre et les dimensions des corps de chauffe sont indicatifs et seront soumis à la conformité de l'étude thermique. Les quadrillages dessinés ne sont pas des calepinages. Les surfaces habitables sont conformes au décret du 23 mars 1997 (art. 4.1)	<b>SYMBÔLE</b>	<b>DESIGNATION</b>	R Réfrigérateur	All.vAllège vitrée	E.TEL Tableau électrique	VB Volet battant	PV Pare-vue
	NOTA 2 : Les hauteurs des seuils des portes-fenêtres sont comprises entre 5 et 25 cm et correspondent à une différence de hauteur maximale entre l'intérieur et l'extérieur.	○	Espace libre diamètre 1.50m	CUI Cuisson	F Fenêtre	PL Ch Placard Chaudière	VC Volet coulissant	RP Robinet de puisage
		□	Aire de manoeuvre	LV Lave-vaisselle	PF Porte-fenêtre	PL Placard	VR Volet roulant	
		▨	Soffites et Faux plafonds hauteur minimale: 2m20	LL Lave-linge	GC Garde-corps	EP Eau pluviale	VR ElVolet roulant Elec	

DATE  
OCTOBRE 2022

indice