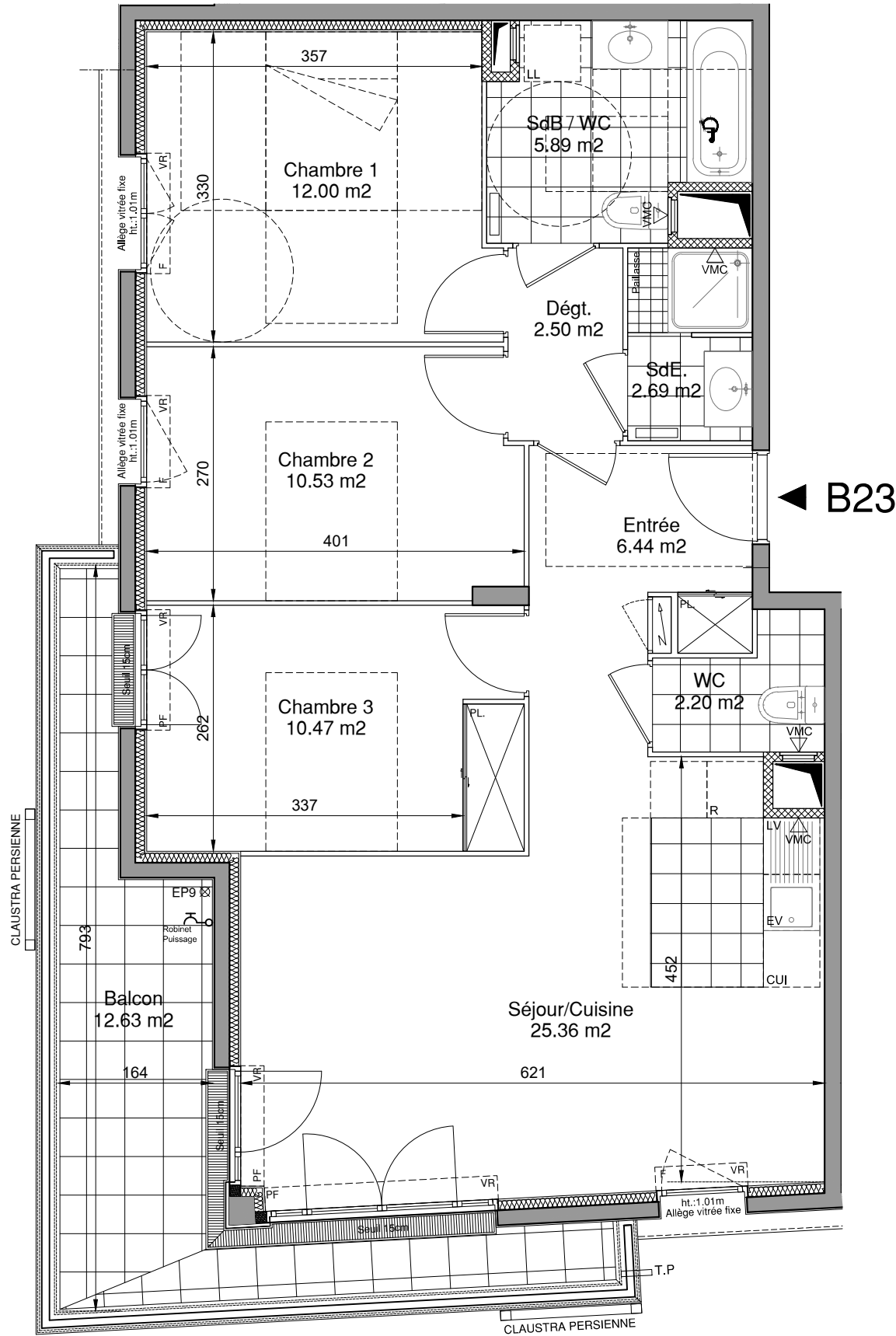
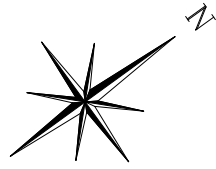
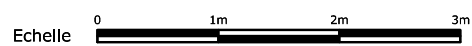


PROVISOIRE



◀ B23



**CADENCE**

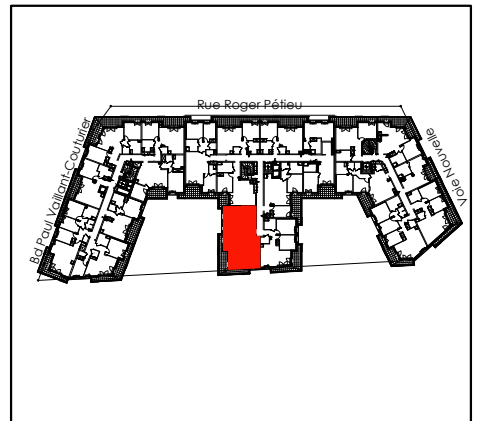
16 à 30, Rue Roger Petieu  
Bd Paul Vaillant-Couturier  
93700 DRANCY



LOT n° B 23

TYPE 4P Niveau R+2 Bâtiment B

Entrée	6,44	m²
Séjour / Cuisine	25,36	m²
Dégagement	2,50	m²
Chambre 1	12,00	m²
Chambre 2	10,53	m²
Chambre 3	10,47	m²
Salle de Bains / WC	5,89	m²
Salle d'Eau	2,69	m²
WC	2,20	m²
<b>SURFACE TOTALE HABITABLE</b>	<b>78,08</b>	<b>m²</b>
Balcon	12,63	m²
<b>SURFACE TOTALE PRIVATIVE</b>	<b>90,71</b>	<b>m²</b>



**MAITRISE D'OUVRAGE(S)**



GRUPE INTERCONSTRUCTION  
EAGLESTONE GROUP  
28 rue Escudier  
92772 Boulogne-Billancourt



PARTENAIRES ARCHITECTES  
2, allée des Sources  
92150 SURESNES

Page

NOTA 1 : Le présent document exprime la figure et les dispositions générales de l'appartement. Des variations peuvent intervenir en fonction des nécessités administratives et techniques de la réalisation, tant en ce qui concerne les dimensions libres que l'équipement (retombées de poutre, soffites, faux-plafonds). Les côtes indiquées sont approximatives, les canalisations et interrupteurs ne sont pas représentés. S'ils figurent sur le plan, le nombre et les dimensions des corps de chauffe sont indicatifs et seront soumis à la conformité de l'étude thermique. Les quadrillages dessinés ne sont pas des calepinages. Les surfaces habitables sont conformes au décret du 23 mars 1997 (art. 4.1)

NOTA 2 : Les hauteurs des seuils des portes-fenêtres sont comprises entre 5 et 25 cm et correspondent à une différence de hauteur maximale entre l'intérieur et l'extérieur.

SYMBOLE	DESIGNATION	R	Refrigerateur	All.vAllège vitrée	ETEL	Tableau électrique	VB	Volet battant	PV	Pare-vue	
○	Espace libre diamètre 1.50m	CUI	Cuisson	F	Fenêtre	PL	ChPlacard Chaudière	VC	Volet coulissant	RP	Robinet de puisage
□	Aire de manoeuvre	LV	Lave-vaisselle	PF	Porte-fenêtre	PL	Placard	VR	Volet roulant		
▨	Soffites et Faux plafonds hauteur minimale: 2m20	LL	Lave-linge	GC	Garde-corps	EP	Eau pluviale	VR	EIVolet roulant Elec		

DATE	indice
OCTOBRE 2022	