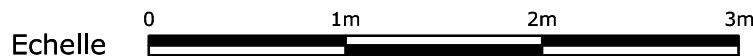
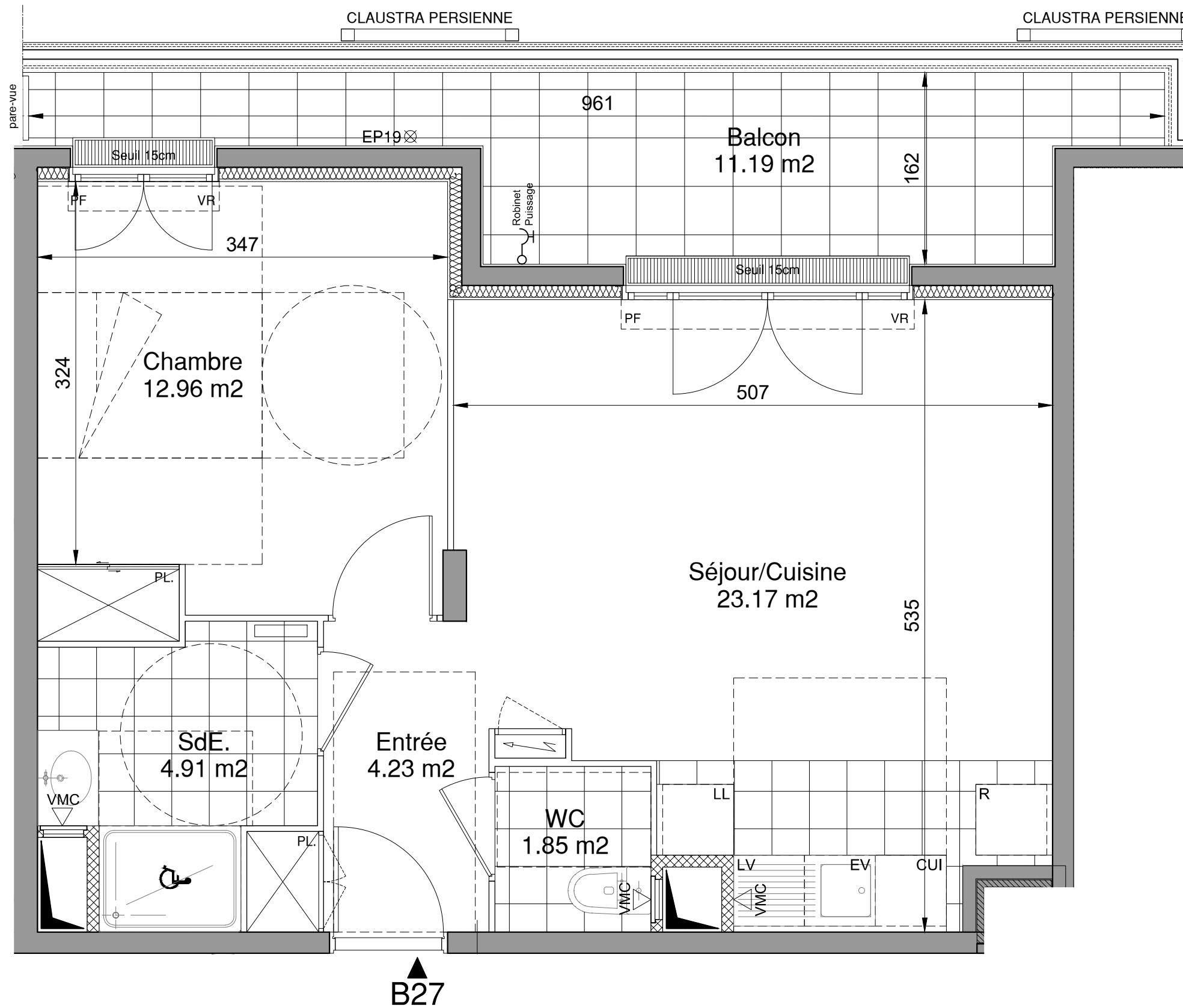


PROVISOIRE



CADENCE

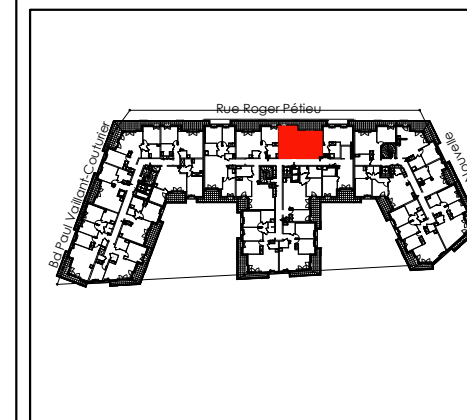
16 à 30, Rue Roger Petieu
Bd Paul Vaillant-Couturier
93700 DRANCY



LOT n° B 27

TYPE 2P Niveau R+2 Bâtiment B

| | | |
|---------------------------------|--------------|-----------|
| Entrée | 4,23 | m² |
| Séjour / Cuisine | 23,17 | m² |
| Chambre | 12,96 | m² |
| Salle d'Eau | 4,91 | m² |
| WC | 1,85 | m² |
| SURFACE TOTALE HABITABLE | 47,12 | m² |
| Balcon | 11,19 | m² |
| SURFACE TOTALE PRIVATIVE | 58,31 | m² |



MAITRISE D'OUVRAGE(S)



GRUPE INTERCONSTRUCTION
EAGLESTONE GROUP
28 rue Escudier
92772 Boulogne-Billancourt



PARTENAIRES ARCHITECTES
2, allée des Sources
92150 SURESNES

Page
 NOTA 1 : Le présent document exprime la figure et les dispositions générales de l'appartement. Des variations peuvent intervenir en fonction des nécessités administratives et techniques de la réalisation, tant en ce qui concerne les dimensions libres que l'équipement (retombées de poutre, soffites, faux-plafonds). Les côtes indiquées sont approximatives, les canalisations et interrupteurs ne sont pas représentés. S'ils figurent sur le plan, le nombre et les dimensions des corps de chauffe sont indicatifs et seront soumis à la conformité de l'étude thermique. Les quadrillages dessinés ne sont pas des calepinages. Les surfaces habitables sont conformes au décret du 23 mars 1997 (art. 4.1)
 NOTA 2 : Les hauteurs des seuils des portes-fenêtres sont comprises entre 5 et 25 cm et correspondent à une différence de hauteur maximale entre l'intérieur et l'extérieur.

| SYMBOLE | DESIGNATION | R | Réfrigérateur | All.vAllège vitrée | ETEL | Tableau électrique | VB | Volet battant | PV | Pare-vue | | |
|---------|--|-----|----------------|--------------------|---------------|--------------------|--------------|---------------|----|----------------------|----|--------------------|
| ○ | Espace libre diamètre 1.50m | CUI | Cuisson | F | Fenêtre | PL | ChPlacard | Chaudière | VC | Volet coulissant | RP | Robinet de puisage |
| □ | Aire de manoeuvre | LV | Lave-vaisselle | PF | Porte-fenêtre | PL | Placard | | VR | Volet roulant | | |
| ■ | Soffites et Faux plafonds hauteur minimale: 2m20 | LL | Lave-linge | GC | Garde-corps | EP | Eau pluviale | | VR | ElVolet roulant Elec | | |

| | |
|--------------|--------|
| DATE | indice |
| OCTOBRE 2022 | |