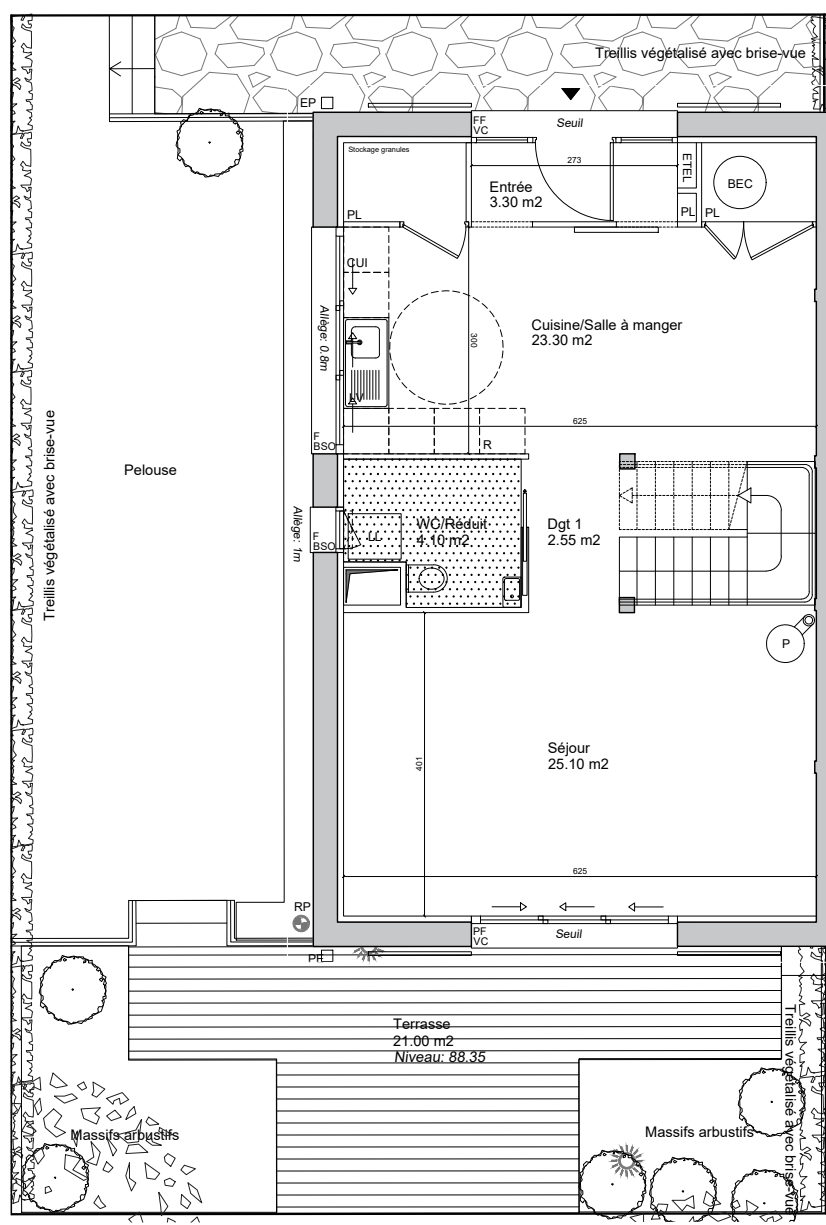
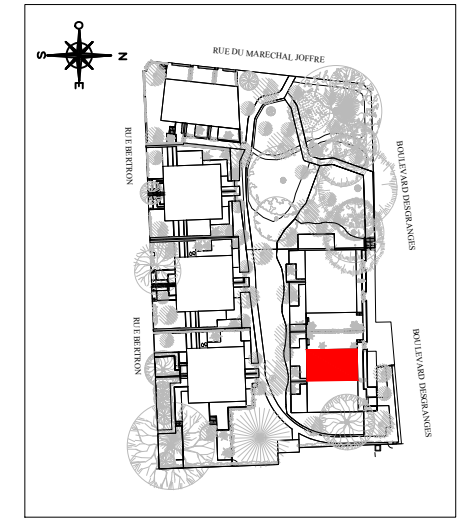


VILLA DU PARC 3

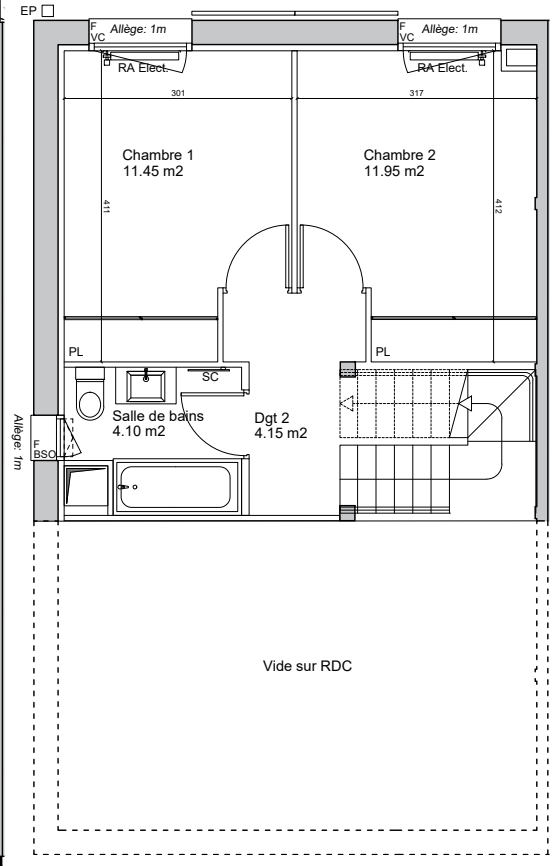
TYPE	T5
------	----

Entrée	3.30 m ²
Séjour	25.10 m ²
Cuisine/Salle à manger	23.30 m ²
Chambre 1	11.45 m ²
Chambre 2	11.95 m ²
Chambre 3	22.25 m ²
Chambre 4 ou bureau	9.40 m ²
Salle de bains	4.10 m ²
Salle d'eau 1	2.40 m ²
WC/Réduit	4.10 m ²
Dressing	2.10 m ²
Dégagement 1	2.55 m ²
Dégagement 2	4.15 m ²
Dégagement 3	1.05 m ²

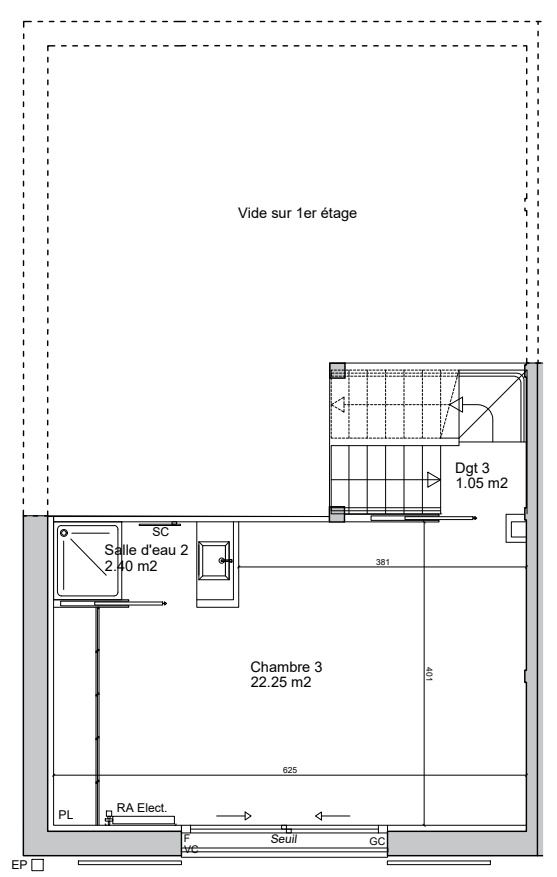
SURFACE HABITABLE	127.20 m²
Jardin	75.50 m ²
Terrasse	21.00 m ²
TOTAL PRIVATIF	223.70 m²



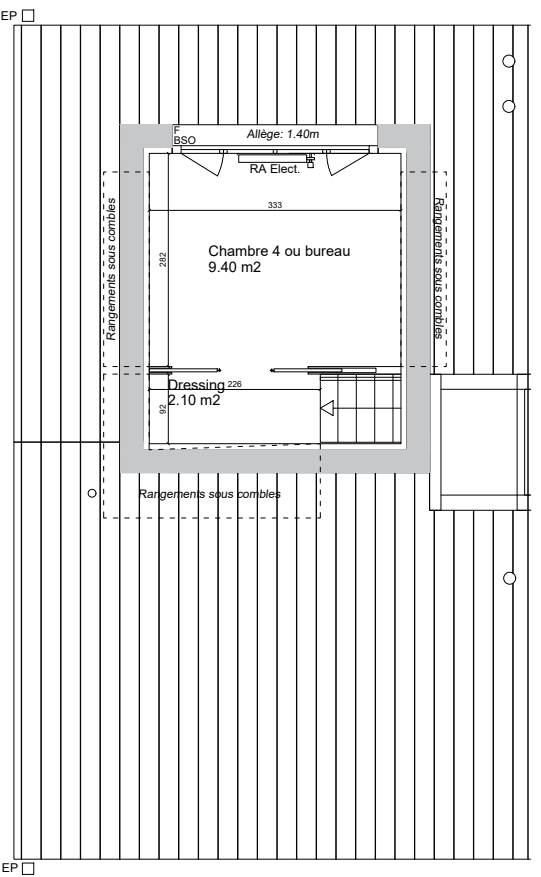
Plan RDC



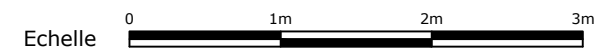
Plan 1^{er} étage



Plan 1.5^{ème} étage

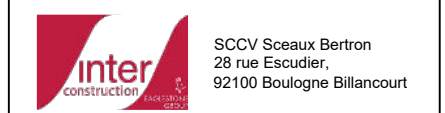


Plan 2^{ème} étage

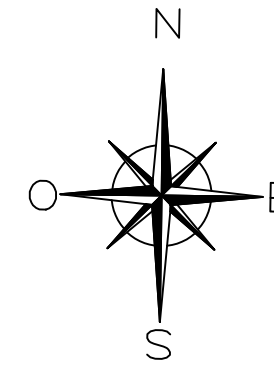
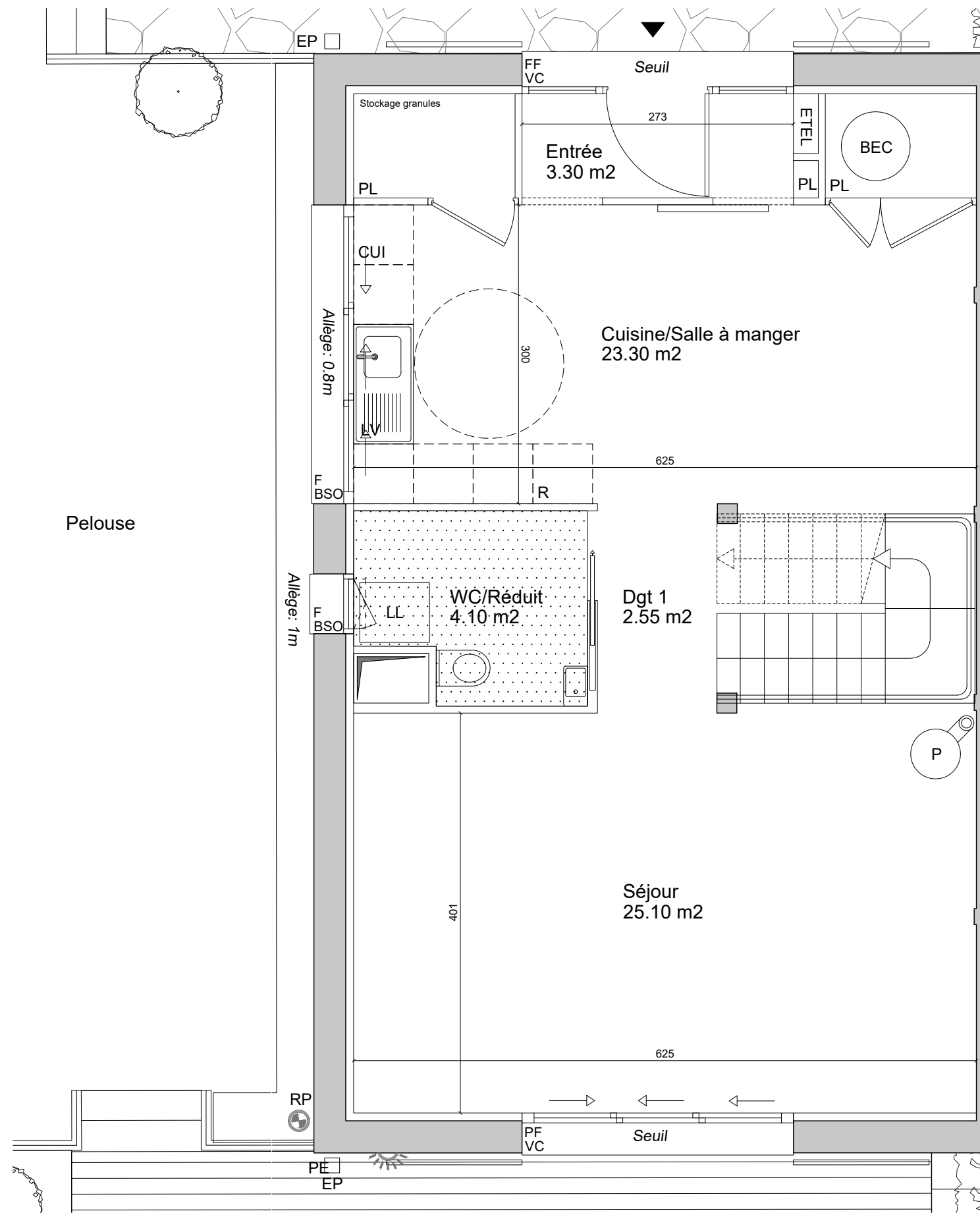


SYMBOLE	DESIGNATION	SYMBOLE	DESIGNATION	R	Réfrigérateur	All.v	Allège vitrée	ETEL	Tableau électrique	GC	Garde-corps	PE	Prise électrique ext.
	Espace libre dia. 1.50m		Paillasse	CUI	Cuisson	F	Fenêtre	BEC	Ballon d'eau chaude	VC	Volet coulissant	RP	Robinet de puisage
	Aire de manoeuvre		Accès principal/secondaire	LV	Lave-vaisselle	PF	Porte-fenêtre	PL	Placard	BSO	Brise-soleil	RA	Radiateur
	Soffites et Faux plafonds		Luminaires spot/applique	LL	Lave-linge	FF	Fenêtre fixe	EP	Eau pluviale	P	Poêle à granules	SC	Porte-serviette

MAITRISE D'OUVRAGE(S)



DATE	14/06/2022	indice	F
------	------------	--------	---



LE CLOS BALTARD
Sceaux
26 rue Bertron - 92330 SCEAUX



VILLA DU PARC 3

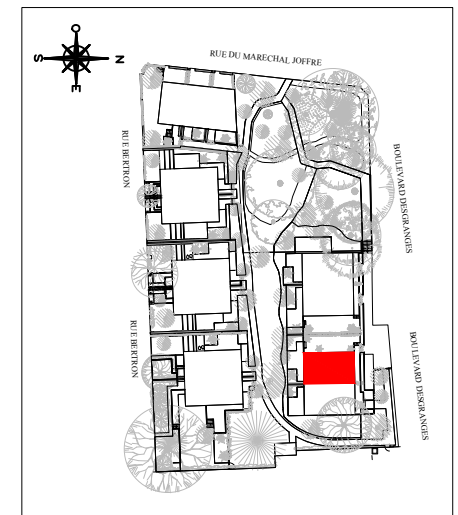
TYPE T5

Entrée	3.30 m ²
Séjour	25.10 m ²
Cuisine/Salle à manger	23.30 m ²
Chambre 1	11.45 m ²
Chambre 2	11.95 m ²
Chambre 3	22.25 m ²
Chambre 4 ou bureau	9.40 m ²
Salle de bains	4.10 m ²
Salle d'eau 1	2.40 m ²
WC/Réduit	4.10 m ²
Dressing	2.10 m ²
Dégagement 1	2.55 m ²
Dégagement 2	4.15 m ²
Dégagement 3	1.05 m ²

SURFACE HABITABLE 127.20 m²

Jardin 75.50 m²
Terrasse 21.00 m²

TOTAL PRIVATIF 223.70 m²



MAITRISE D'OUVRAGE(S)

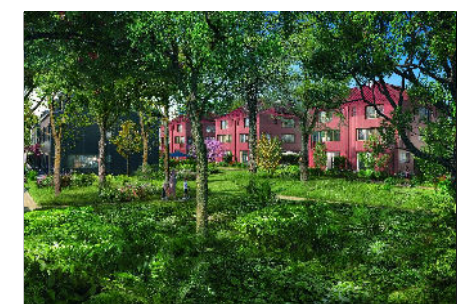


Plan niveau RDC

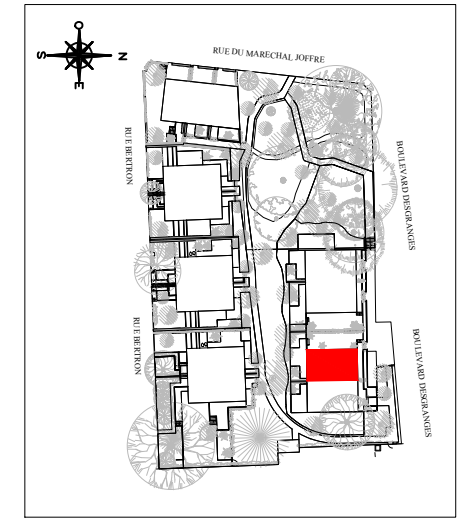
Echelle 0 0.5m 1m 1.5m

Plan RDC	NOTA 1 : Le présent document exprime la figure et les dispositions générales de l'appartement. Des variations peuvent intervenir en fonction des nécessités administratives et techniques de la réalisation, tant en ce qui concerne les dimensions libres que l'équipement (retombées de poutre, soffites, faux-plafonds). Les côtes indiquées sont approximatives, les canalisations et interrupteurs ne sont pas représentés. S'ils figurent sur le plan, le nombre et les dimensions des corps de chauffe sont indicatifs et seront soumis à la conformité de l'étude thermique. Les quadrillages dessinés ne sont pas des calepinages. Les surfaces habitables sont conformes au décret du 23 mars 1997 (art. 4.1) NOTA 2 : Les hauteurs des seuils des portes-fenêtres sont comprises entre 5 et 25 cm et correspondent à une différence de hauteur maximale entre l'intérieur et l'extérieur.	SYMBOLE	DESIGNATION	SYMBOLE	DESIGNATION	R	Réfrigérateur	All.v	Allège vitrée	ETEL	Tableau électrique	GC	Garde-corps	PE	Prise électrique ext.
			Espace libre dia. 1.50m		Paillasse	CUI	Cuisson	F	Fenêtre	BEC	Ballon d'eau chaude	VC	Volet coulissant	RP	Robinet de puisage
Page 2/6			Aire de manoeuvre		Accès principal/secondaire	LV	Lave-vaisselle	PF	Porte-fenêtre	PL	Placard	BSO	Brise-soleil	RA	Radiateur
			Soffites et Faux plafonds		Luminaire spot/applique	LL	Lave-linge	FF	Fenêtre fixe	EP	Eau pluviale	P	Poêle à granules	SC	Porte-serviette

DATE	indice
14/06/2022	F



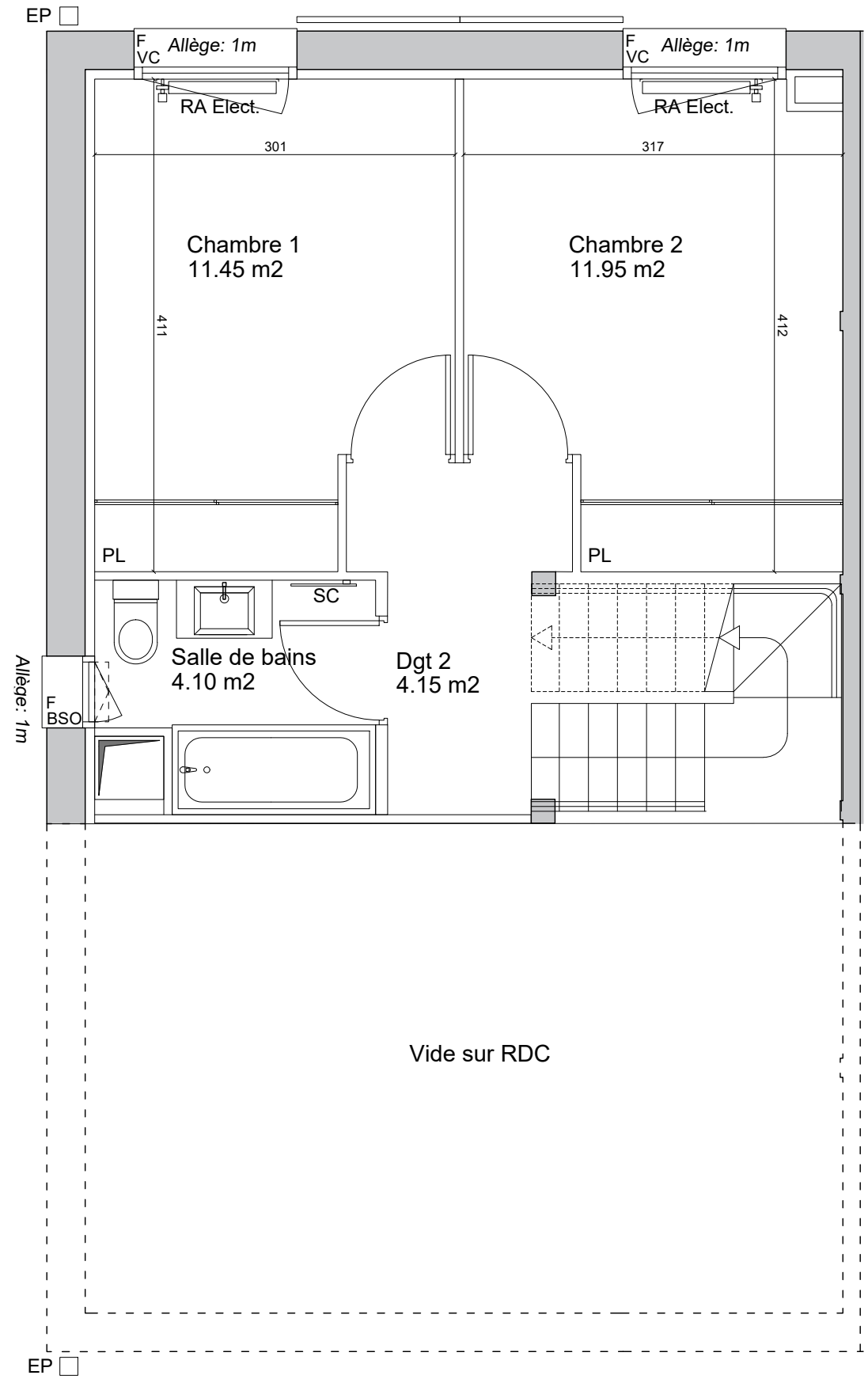
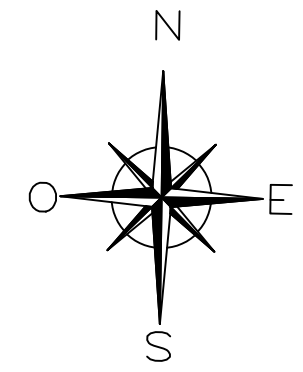
VILLA DU PARC 3	
TYPE	T5
Entrée	3.30 m ²
Séjour	25.10 m ²
Cuisine/Salle à manger	23.30 m ²
Chambre 1	11.45 m ²
Chambre 2	11.95 m ²
Chambre 3	22.25 m ²
Chambre 4 ou bureau	9.40 m ²
Salle de bains	4.10 m ²
Salle d'eau 1	2.40 m ²
WC/Réduit	4.10 m ²
Dressing	2.10 m ²
Dégagement 1	2.55 m ²
Dégagement 2	4.15 m ²
Dégagement 3	1.05 m ²
SURFACE HABITABLE	127.20 m²
Jardin	75.50 m ²
Terrasse	21.00 m ²
TOTAL PRIVATIF	223.70 m²



MAITRISE D'OUVRAGE(S)



SCCV Sceaux Bertron
28 rue Escudier,
92100 Boulogne Billancourt



Plan 1^{er} étage

Echelle 0 0.5m 1m 1.5m

SYMBOLE	DESIGNATION	SYMBOLE	DESIGNATION	R	Réfrigérateur	All.v	Allège vitrée	ETEL	Tableau électrique	GC	Garde-corps	PE	Prise électrique ext.
	Espace libre dia. 1.50m		Paillasse	CUI	Cuisson	F	Fenêtre	BEC	Ballon d'eau chaude	VC	Volet coulissant	RP	Robinet de puisage
	Aire de manoeuvre		Accès principal/secondaire	LV	Lave-vaisselle	PF	Porte-fenêtre	PL	Placard	BSO	Brise-soleil	RA	Radiateur
	Soffites et Faux plafonds		Luminaires spot/applique	LL	Lave-linge	FF	Fenêtre fixe	EP	Eau pluviale	P	Poêle à granules	SC	Porte-serviette

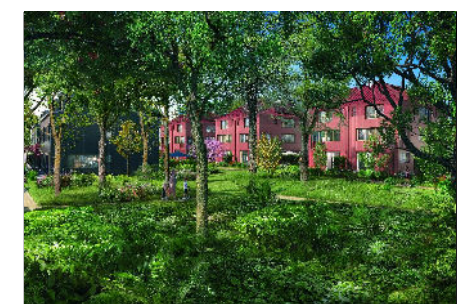
Plan R01

NOTA 1 : Le présent document exprime la figure et les dispositions générales de l'appartement. Des variations peuvent intervenir en fonction des nécessités administratives et techniques de la réalisation, tant en ce qui concerne les dimensions libres que l'équipement (retombées de poutre, soffites, faux-plafonds). Les côtes indiquées sont approximatives, les canalisations et interrupteurs ne sont pas représentés. S'ils figurent sur le plan, le nombre et les dimensions des corps de chauffe sont indicatifs et seront soumis à la conformité de l'étude thermique. Les quadrillages dessinés ne sont pas des calepinages. Les surfaces habitables sont conformes au décret du 23 mars 1997 (art. 4.1)

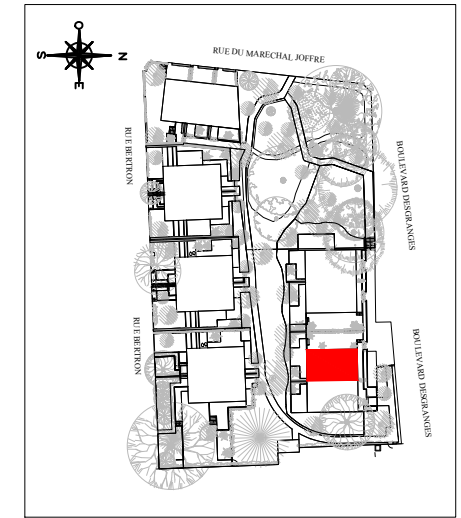
NOTA 2 : Les hauteurs des seuils des portes-fenêtres sont comprises entre 5 et 25 cm et correspondent à une différence de hauteur maximale entre l'intérieur et l'extérieur.

Page 3/6

DATE	indice
14/06/2022	F



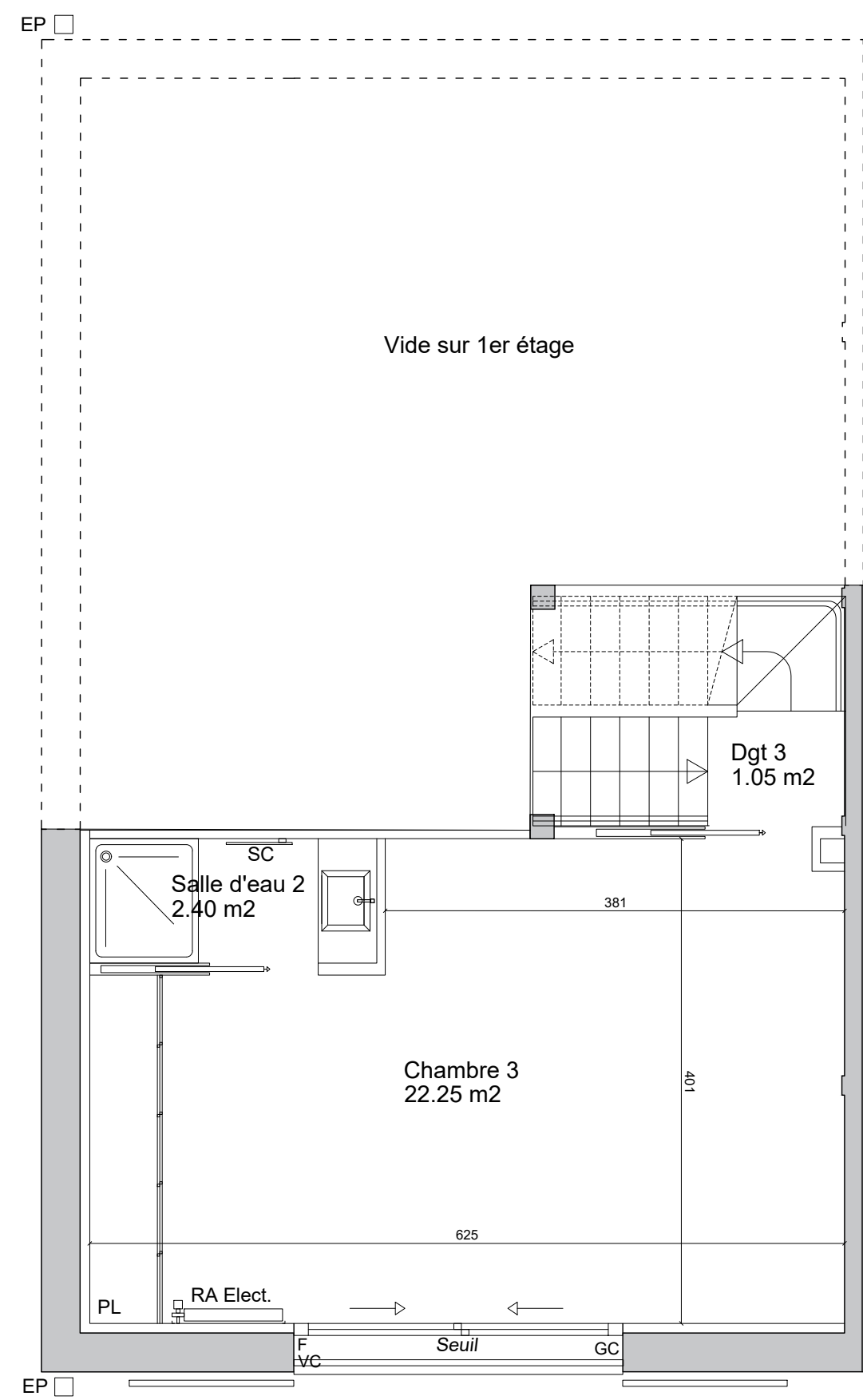
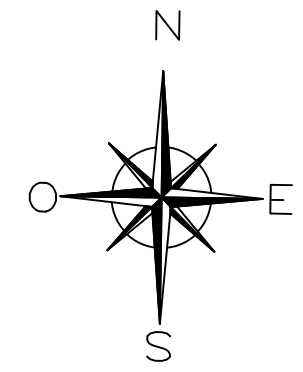
VILLA DU PARC 3	
TYPE	T5
Entrée	3.30 m ²
Séjour	25.10 m ²
Cuisine/Salle à manger	23.30 m ²
Chambre 1	11.45 m ²
Chambre 2	11.95 m ²
Chambre 3	22.25 m ²
Chambre 4 ou bureau	9.40 m ²
Salle de bains	4.10 m ²
Salle d'eau 1	2.40 m ²
WC/Réduit	4.10 m ²
Dressing	2.10 m ²
Dégagement 1	2.55 m ²
Dégagement 2	4.15 m ²
Dégagement 3	1.05 m ²
SURFACE HABITABLE	127.20 m²
Jardin	75.50 m ²
Terrasse	21.00 m ²
TOTAL PRIVATIF	223.70 m²



MAITRISE D'OUVRAGE(S)

inter construction
SCCV Sceaux Bertron
28 rue Escudier,
92100 Boulogne Billancourt

DATE	indice
14/06/2022	F



Plan 1.5^{ème} étage

Echelle 0 0.5m 1m 1.5m

SYMBOLE	DESIGNATION	SYMBOLE	DESIGNATION	R	All.v	ETEL	GC	PE
	Espace libre dia. 1.50m		Paillasse	CUI	F	BEC	VC	RP
	Aire de manoeuvre		Accès principal/secondaire	LV	PF	PL	BSO	RA
	Soffites et Faux plafonds		Luminaires spot/applique	LL	FF	EP	P	SC

Plan R01.5

Page 4/6

NOTA 1 : Le présent document exprime la figure et les dispositions générales de l'appartement. Des variations peuvent intervenir en fonction des nécessités administratives et techniques de la réalisation, tant en ce qui concerne les dimensions libres que l'équipement (retombées de poutre, soffites, faux-plafonds). Les côtes indiquées sont approximatives, les canalisations et interrupteurs ne sont pas représentés. S'ils figurent sur le plan, le nombre et les dimensions des corps de chauffe sont indicatifs et seront soumis à la conformité de l'étude thermique. Les quadrillages dessinés ne sont pas des calepinages. Les surfaces habitables sont conformes au décret du 23 mars 1997 (art. 4.1)

NOTA 2 : Les hauteurs des seuils des portes-fenêtres sont comprises entre 5 et 25 cm et correspondent à une différence de hauteur maximale entre l'intérieur et l'extérieur.



VILLA DU PARC 3

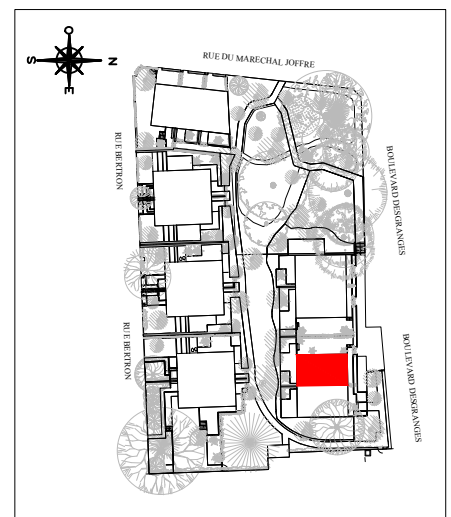
TYPE	T5
------	----

Entrée	3.30 m ²
Séjour	25.10 m ²
Cuisine/Salle à manger	23.30 m ²
Chambre 1	11.45 m ²
Chambre 2	11.95 m ²
Chambre 3	22.25 m ²
Chambre 4 ou bureau	9.40 m ²
Salle de bains	4.10 m ²
Salle d'eau 1	2.40 m ²
WC/Réduit	4.10 m ²
Dressing	2.10 m ²
Dégagement 1	2.55 m ²
Dégagement 2	4.15 m ²
Dégagement 3	1.05 m ²

SURFACE HABITABLE	127.20 m²
--------------------------	-----------------------------

Jardin	75.50 m ²
Terrasse	21.00 m ²

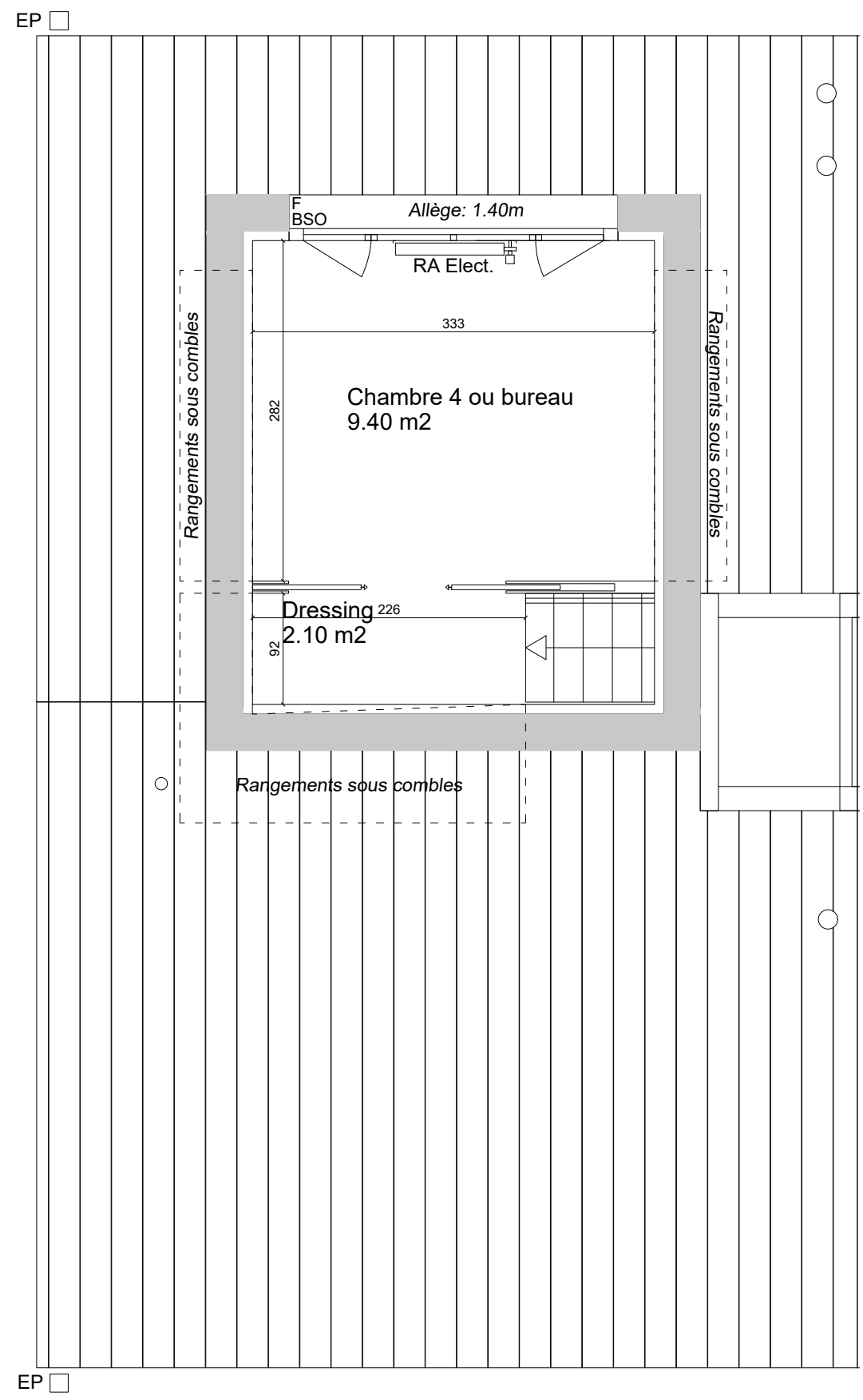
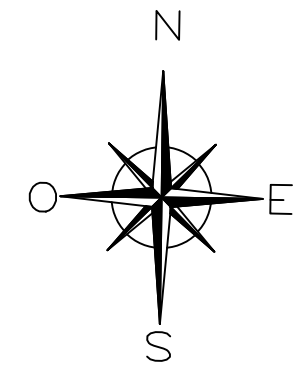
TOTAL PRIVATIF	223.70 m²
-----------------------	-----------------------------



MAITRISE D'OUVRAGE(S)



DATE	14/06/2022	indice	F
------	------------	--------	---



Plan 2^{ème} étage

Echelle 0 0.5m 1m 1.5m

Plan R02	<p>NOTA 1 : Le présent document exprime la figure et les dispositions générales de l'appartement. Des variations peuvent intervenir en fonction des nécessités administratives et techniques de la réalisation, tant en ce qui concerne les dimensions libres que l'équipement (retombées de poutre, soffites, faux-plafonds). Les côtes indiquées sont approximatives, les canalisations et interrupteurs ne sont pas représentés. S'ils figurent sur le plan, le nombre et les dimensions des corps de chauffe sont indicatifs et seront soumis à la conformité de l'étude thermique. Les quadrillages dessinés ne sont pas des calepinages. Les surfaces habitables sont conformes au décret du 23 mars 1997 (art. 4.1)</p> <p>NOTA 2 : Les hauteurs des seuils des portes-fenêtres sont comprises entre 5 et 25 cm et correspondent à une différence de hauteur maximale entre l'intérieur et l'extérieur.</p>	SYMBOLE	DESIGNATION	SYMBOLE	DESIGNATION	R	Réfrigérateur	All.v	Allège vitrée	ETEL	Tableau électrique	GC	Garde-corps	PE	Prise électrique ext.
			Espace libre dia. 1.50m		Pailasse	CUI	Cuisson	F	Fenêtre	BEC	Ballon d'eau chaude	VC	Volet coulissant	RP	Robinet de puisage
			Aire de manoeuvre		Accès principal/secondaire	LV	Lave-vaisselle	PF	Porte-fenêtre	PL	Placard	BSO	Brise-soleil	RA	Radiateur
		Soffites et Faux plafonds		Luminaires spot/applique	LL	Lave-linge	FF	Fenêtre fixe	EP	Eau pluviale	P	Poêle à granules	SC	Porte-serviette	

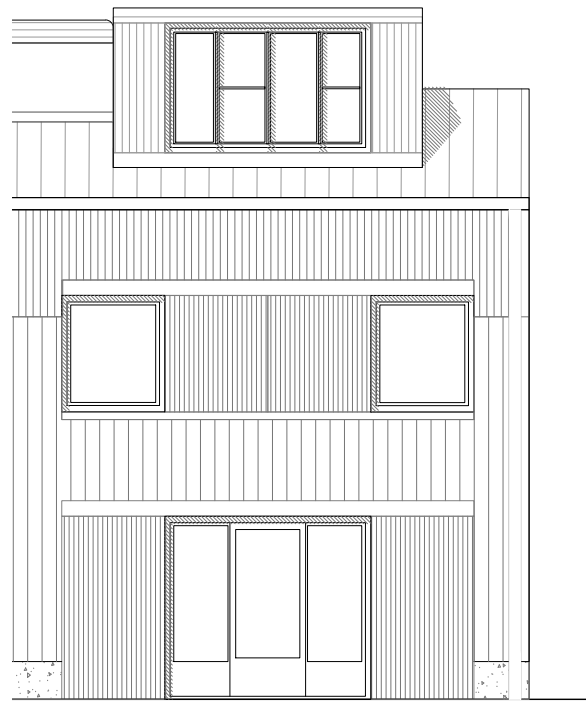


VILLA DU PARC 3

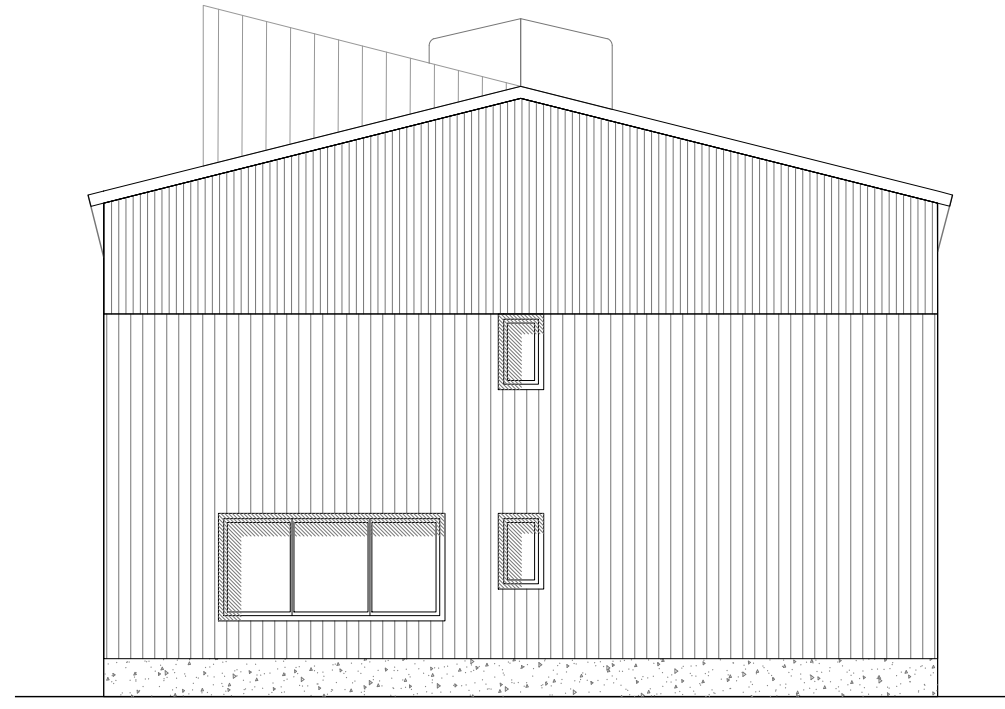
TYPE	T5
------	----

Entrée	3.30 m ²
Séjour	25.10 m ²
Cuisine/Salle à manger	23.30 m ²
Chambre 1	11.45 m ²
Chambre 2	11.95 m ²
Chambre 3	22.25 m ²
Chambre 4 ou bureau	9.40 m ²
Salle de bains	4.10 m ²
Salle d'eau 1	2.40 m ²
WC/Réduit	4.10 m ²
Dressing	2.10 m ²
Dégagement 1	2.55 m ²
Dégagement 2	4.15 m ²
Dégagement 3	1.05 m ²

SURFACE HABITABLE	127.20 m²
Jardin	75.50 m ²
Terrasse	21.00 m ²
TOTAL PRIVATIF	223.70 m²



Façade Nord



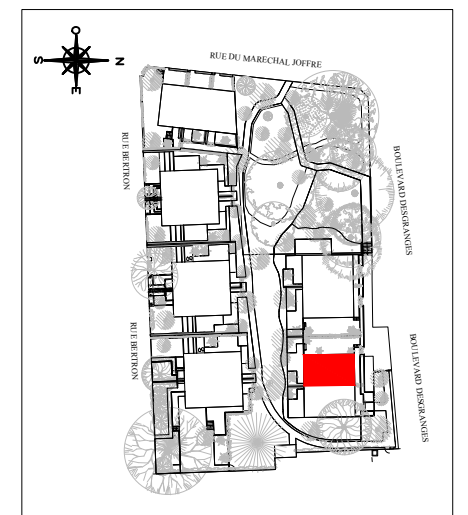
Façade Ouest



Façade Sud



Façade Nord



MAITRISE D'OUVRAGE(S)



DATE	indice
14/06/2022	F

Echelle 0 1m 2m 3m

Façades	NOTA 1 : Le présent document exprime la figure et les dispositions générales de l'appartement. Des variations peuvent intervenir en fonction des nécessités administratives et techniques de la réalisation, tant en ce qui concerne les dimensions libres que l'équipement (retombées de poutre, soffites, faux-plafonds). Les côtes indiquées sont approximatives, les canalisations et interrupteurs ne sont pas représentés. S'ils figurent sur le plan, le nombre et les dimensions des corps de chauffe sont indicatifs et seront soumis à la conformité de l'étude thermique. Les quadrillages dessinés ne sont pas des calepinages. Les surfaces habitables sont conformes au décret du 23 mars 1997 (art. 4.1) NOTA 2 : Les hauteurs des seuils des portes-fenêtres sont comprises entre 5 et 25 cm et correspondent à une différence de hauteur maximale entre l'intérieur et l'extérieur.	SYMBOLE	DESIGNATION	SYMBOLE	DESIGNATION	R	Réfrigérateur	All.v	Allège vitrée	ETEL	Tableau électrique	GC	Garde-corps	PE	Prise électrique ext.
			Espace libre dia. 1.50m		Paillasse	CUI	Cuisson	F	Fenêtre	BEC	Ballon d'eau chaude	VC	Volet coulissant	RP	Robinet de puisage
			Aire de manoeuvre		Accès principal/secondaire	LV	Lave-vaisselle	PF	Porte-fenêtre	PL	Placard	BSO	Brise-soleil	RA	Radiateur
		Soffites et Faux plafonds		Luminaires spot/applique	LL	Lave-linge	FF	Fenêtre fixe	EP	Eau pluviale	P	Poêle à granules	SC	Porte-serviette	