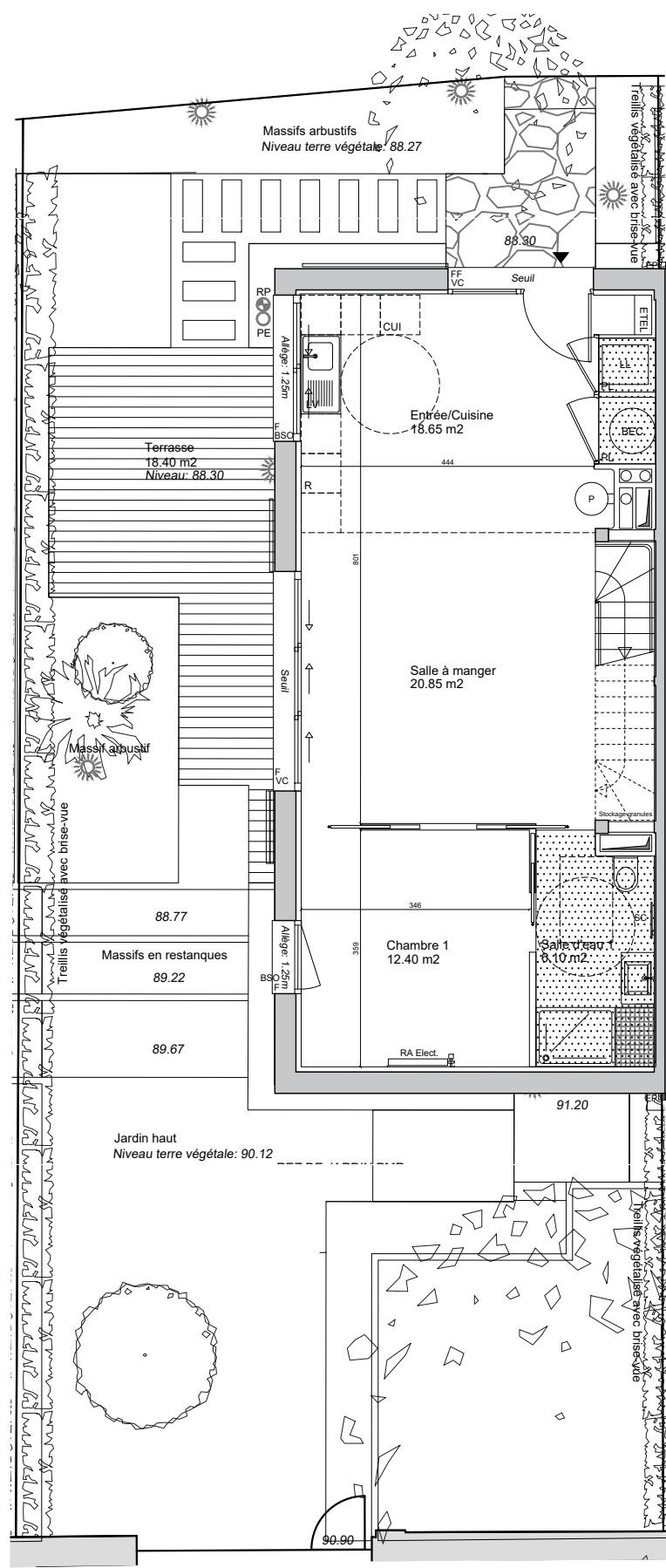
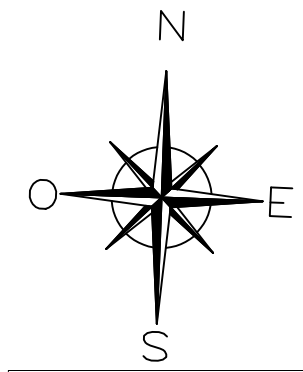
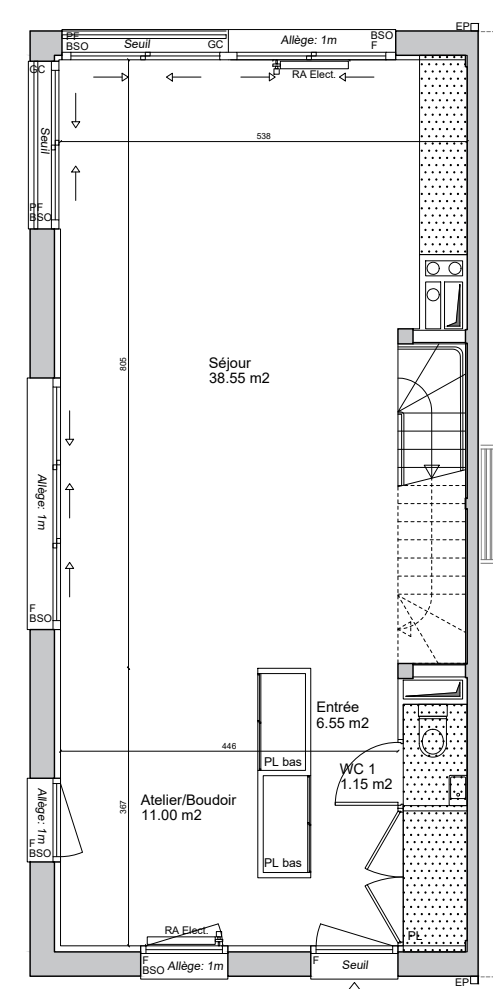


**VILLA JUMELLE 5 - PMR**  
TYPE T6

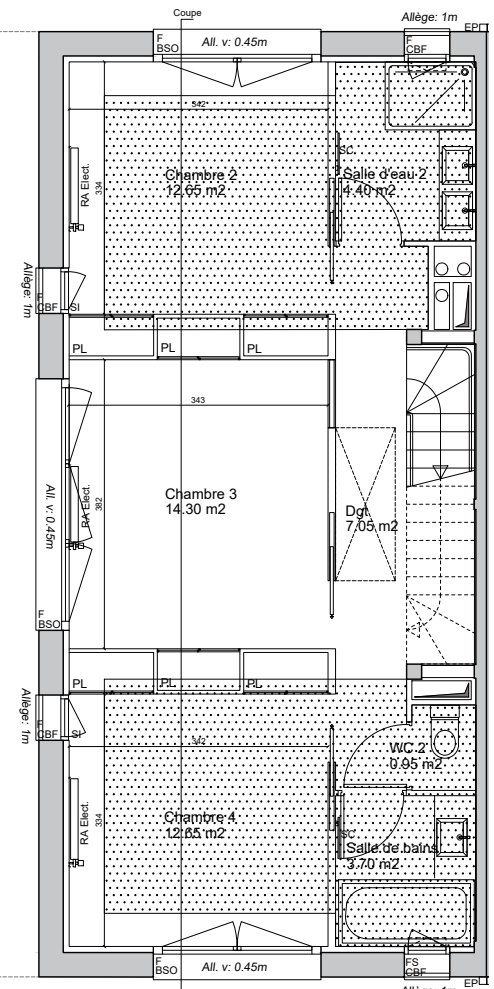
Entrée/Cuisine	18.65 m <sup>2</sup>
Salle à manger	20.85 m <sup>2</sup>
Séjour	38.55 m <sup>2</sup>
Chambre 1	12.40 m <sup>2</sup>
Chambre 2	12.65 m <sup>2</sup>
Chambre 3	14.30 m <sup>2</sup>
Chambre 4	12.65 m <sup>2</sup>
Atelier/Boudoir	11.00 m <sup>2</sup>
Salle d'eau 1	6.10 m <sup>2</sup>
Salle d'eau 2	4.40 m <sup>2</sup>
Salle de bains	3.70 m <sup>2</sup>
WC 1	1.15 m <sup>2</sup>
WC 2	0.95 m <sup>2</sup>
Entrée	6.55 m <sup>2</sup>
Dégagement	7.05 m <sup>2</sup>
Palier	0.95 m <sup>2</sup>
Rangement ext.	0.85 m <sup>2</sup>
<b>SURFACE HABITABLE</b>	<b>172.75 m<sup>2</sup></b>
Jardin	125.85 m <sup>2</sup>
Terrasse	18.15 m <sup>2</sup>
Terrasse tropezienne	10.25 m <sup>2</sup>
<b>TOTAL PRIVATIF</b>	<b>327.00 m<sup>2</sup></b>



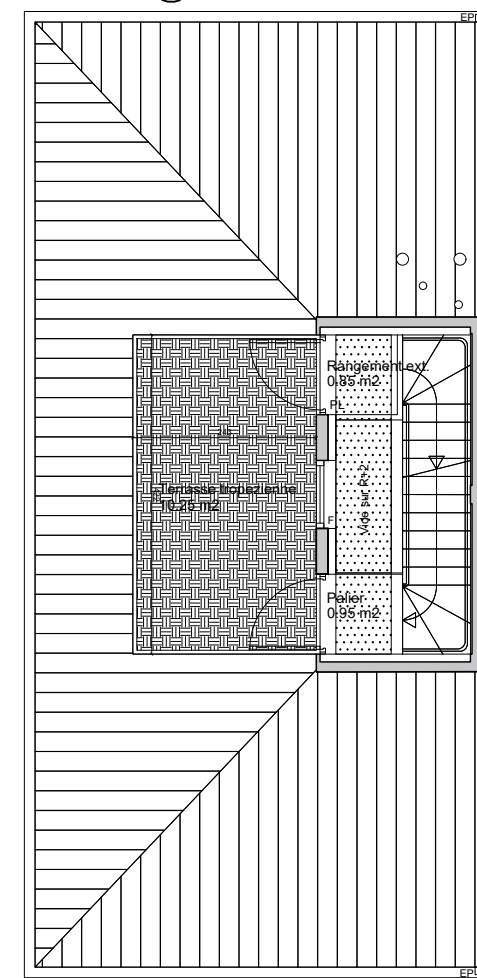
Plan RDC



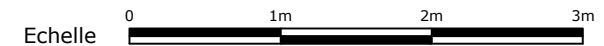
Plan 1<sup>er</sup> étage



Plan 2<sup>ème</sup> étage

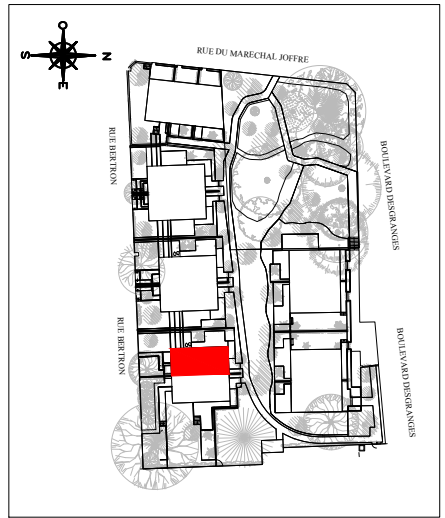


Plan des combles



**Plans niveaux**  
NOTA 1 : Le présent document exprime la figure et les dispositions générales de l'appartement. Des variations peuvent intervenir en fonction des nécessités administratives et techniques de la réalisation, tant en ce qui concerne les dimensions libres que l'équipement (retombées de poutre, soffites, faux-plafonds). Les côtes indiquées sont approximatives, les canalisations et interrupteurs ne sont pas représentés. S'ils figurent sur le plan, le nombre et les dimensions des corps de chauffe sont indicatifs et seront soumis à la conformité de l'étude thermique. Les quadrillages dessinés ne sont pas des calepinages. Les surfaces habitables sont conformes au décret du 23 mars 1997 (art. 4.1)  
NOTA 2 : Les hauteurs des seuils des portes-fenêtres sont comprises entre 5 et 25 cm et correspondent à une différence de hauteur maximale entre l'intérieur et l'extérieur.

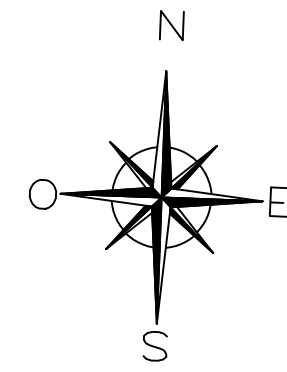
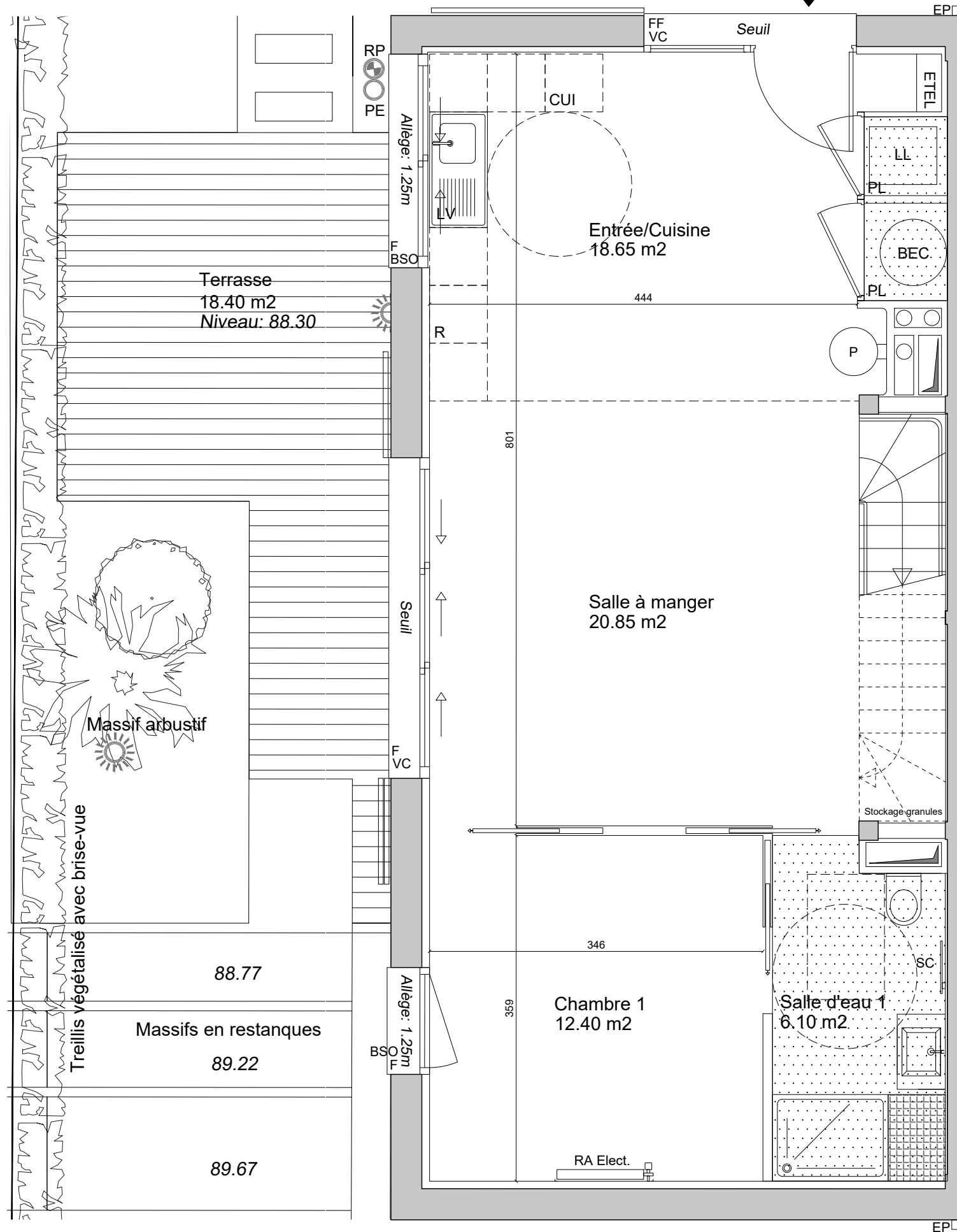
SYMBOLE	DESIGNATION	SYMBOLE	DESIGNATION	R	Réfrigérateur	All.v	Allège vitrée	ETEL	Tableau électrique	GC	Garde-corps	PE	Prise électrique ext.
	Espace libre dia. 1.50m		Paillasse	CUI	Cuisson	F	Fenêtre	BEC	Ballon d'eau chaude	VC	Volet coulissant	RP	Robinet de puisage
	Aire de manoeuvre		Accès principal/secondaire	LV	Lave-vaisselle	PF	Porte-fenêtre	PL	Placard	BSO	Brise-soleil	RA	Radiateur
	Soffites et Faux plafonds		Luminaires spot/applique	LL	Lave-linge	FF	Fenêtre fixe	EP	Eau pluviale	P	Poêle à granules	SC	Porte-serviette



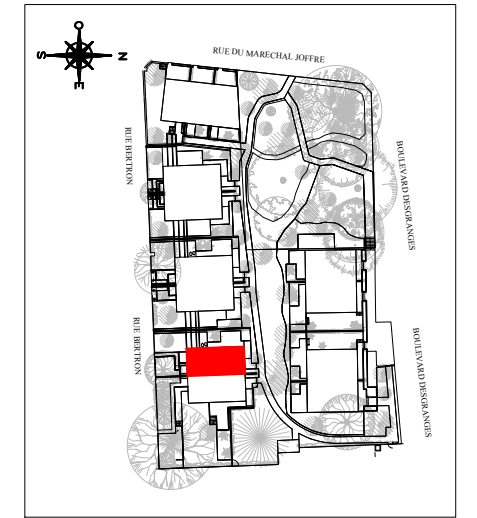
**MAITRISE D'OUVRAGE(S)**

**inter** construction  
SCCV Sceaux Bertron  
28 rue Escudier,  
92100 Boulogne Billancourt

<b>DATE</b>	<b>indice</b>
14/06/2022	F



Entrée/Cuisine	18.65 m <sup>2</sup>
Salle à manger	20.85 m <sup>2</sup>
Séjour	38.55 m <sup>2</sup>
Chambre 1	12.40 m <sup>2</sup>
Chambre 2	12.65 m <sup>2</sup>
Chambre 3	14.30 m <sup>2</sup>
Chambre 4	12.65 m <sup>2</sup>
Atelier/Boudoir	11.00 m <sup>2</sup>
Salle d'eau 1	6.10 m <sup>2</sup>
Salle d'eau 2	4.40 m <sup>2</sup>
Salle de bains	3.70 m <sup>2</sup>
WC 1	1.15 m <sup>2</sup>
WC 2	0.95 m <sup>2</sup>
Entrée	6.55 m <sup>2</sup>
Dégagement	7.05 m <sup>2</sup>
Palier	0.95 m <sup>2</sup>
Rangement ext.	0.85 m <sup>2</sup>
<b>SURFACE HABITABLE</b>	<b>172.75 m<sup>2</sup></b>
Jardin	125.85 m <sup>2</sup>
Terrasse	18.15 m <sup>2</sup>
Terrasse tropezienne	10.25 m <sup>2</sup>
<b>TOTAL PRIVATIF</b>	<b>327.00 m<sup>2</sup></b>



**MAITRISE D'OUVRAGE(S)**

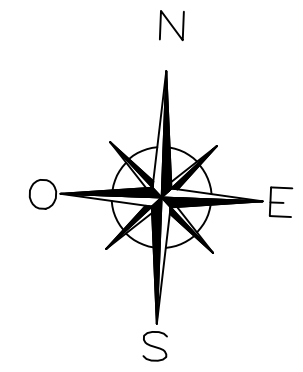
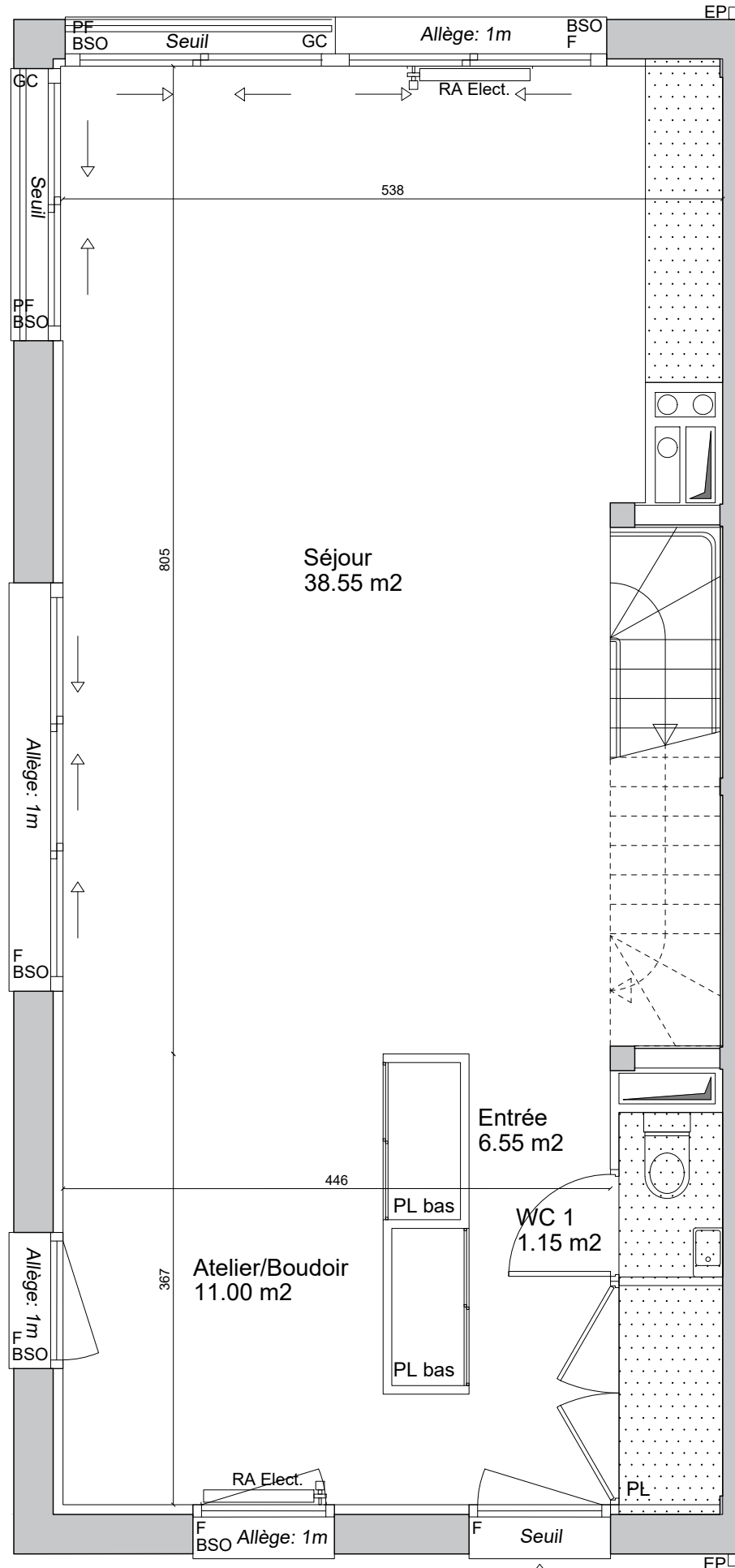
SCCV Sceaux Bertron  
28 rue Escudier,  
92100 Boulogne Billancourt

Plan RDC

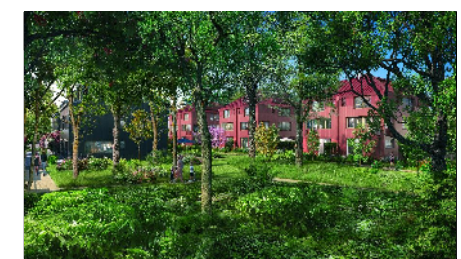
Echelle 0 0.5m 1m 1.5m

Plan RDC	NOTA 1 : Le présent document exprime la figure et les dispositions générales de l'appartement. Des variations peuvent intervenir en fonction des nécessités administratives et techniques de la réalisation, tant en ce qui concerne les dimensions libres que l'équipement (retombées de poutre, soffites, faux-plafonds). Les côtes indiquées sont approximatives, les canalisations et interrupteurs ne sont pas représentés. S'ils figurent sur le plan, le nombre et les dimensions des corps de chauffe sont indicatifs et seront soumis à la conformité de l'étude thermique. Les quadrillages dessinés ne sont pas des calepinages. Les surfaces habitables sont conformes au décret du 23 mars 1997 (art. 4.1)	SYMBOLE	DESIGNATION	SYMBOLE	DESIGNATION	R	Réfrigérateur	All.v	Allège vitrée	ETEL	Tableau électrique	GC	Garde-corps	PE	Prise électrique ext.
		○	Espace libre dia. 1.50m	▒	Paillasse	CUI	Cuisson	F	Fenêtre	BEC	Ballon d'eau chaude	VC	Volet coulissant	RP	Robinet de puisage
Page 2/7	NOTA 2 : Les hauteurs des seuils des portes-fenêtres sont comprises entre 5 et 25 cm et correspondent à une différence de hauteur maximale entre l'intérieur et l'extérieur.	□	Aire de manoeuvre	▲	Accès principal/secondaire	LV	Lave-vaisselle	PF	Porte-fenêtre	PL	Placard	BSO	Brise-soleil	RA	Radiateur
		▒	Soffites et Faux plafonds	☀	Luminaires spot/applique	LL	Lave-linge	FF	Fenêtre fixe	EP	Eau pluviale	P	Poêle à granules	SC	Porte-serviette

<b>DATE</b>	<b>indice</b>
14/06/2022	F

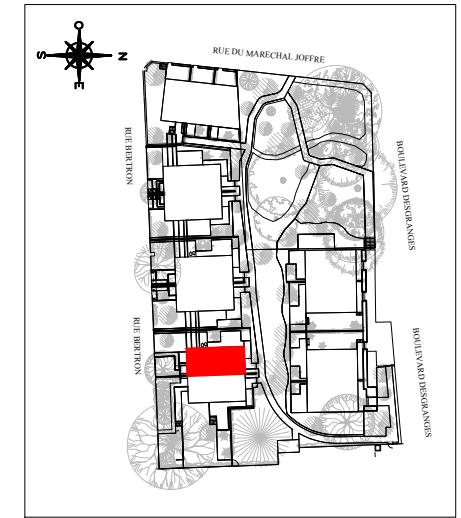


**LE CLOS BALTARD**  
Sceaux  
26 rue Bertron - 92330 SCEAUX



**VILLA JUMELLE 5 - PMR**  
TYPE T6

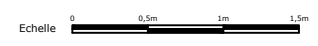
Entrée/Cuisine	18.65 m <sup>2</sup>
Salle à manger	20.85 m <sup>2</sup>
Séjour	38.55 m <sup>2</sup>
Chambre 1	12.40 m <sup>2</sup>
Chambre 2	12.65 m <sup>2</sup>
Chambre 3	14.30 m <sup>2</sup>
Chambre 4	12.65 m <sup>2</sup>
Atelier/Boudoir	11.00 m <sup>2</sup>
Salle d'eau 1	6.10 m <sup>2</sup>
Salle d'eau 2	4.40 m <sup>2</sup>
Salle de bains	3.70 m <sup>2</sup>
WC 1	1.15 m <sup>2</sup>
WC 2	0.95 m <sup>2</sup>
Entrée	6.55 m <sup>2</sup>
Dégagement	7.05 m <sup>2</sup>
Palier	0.95 m <sup>2</sup>
Rangement ext.	0.85 m <sup>2</sup>
<b>SURFACE HABITABLE</b>	<b>172.75 m<sup>2</sup></b>
Jardin	125.85 m <sup>2</sup>
Terrasse	18.15 m <sup>2</sup>
Terrasse tropezienne	10.25 m <sup>2</sup>
<b>TOTAL PRIVATIF</b>	<b>327.00 m<sup>2</sup></b>



**MAITRISE D'OUVRAGE(S)**

**inter** construction  
SCCV Sceaux Bertron  
28 rue Escudier,  
92100 Boulogne Billancourt

<b>DATE</b>	<b>indice</b>
14/06/2022	F



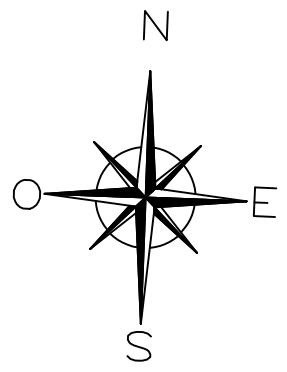
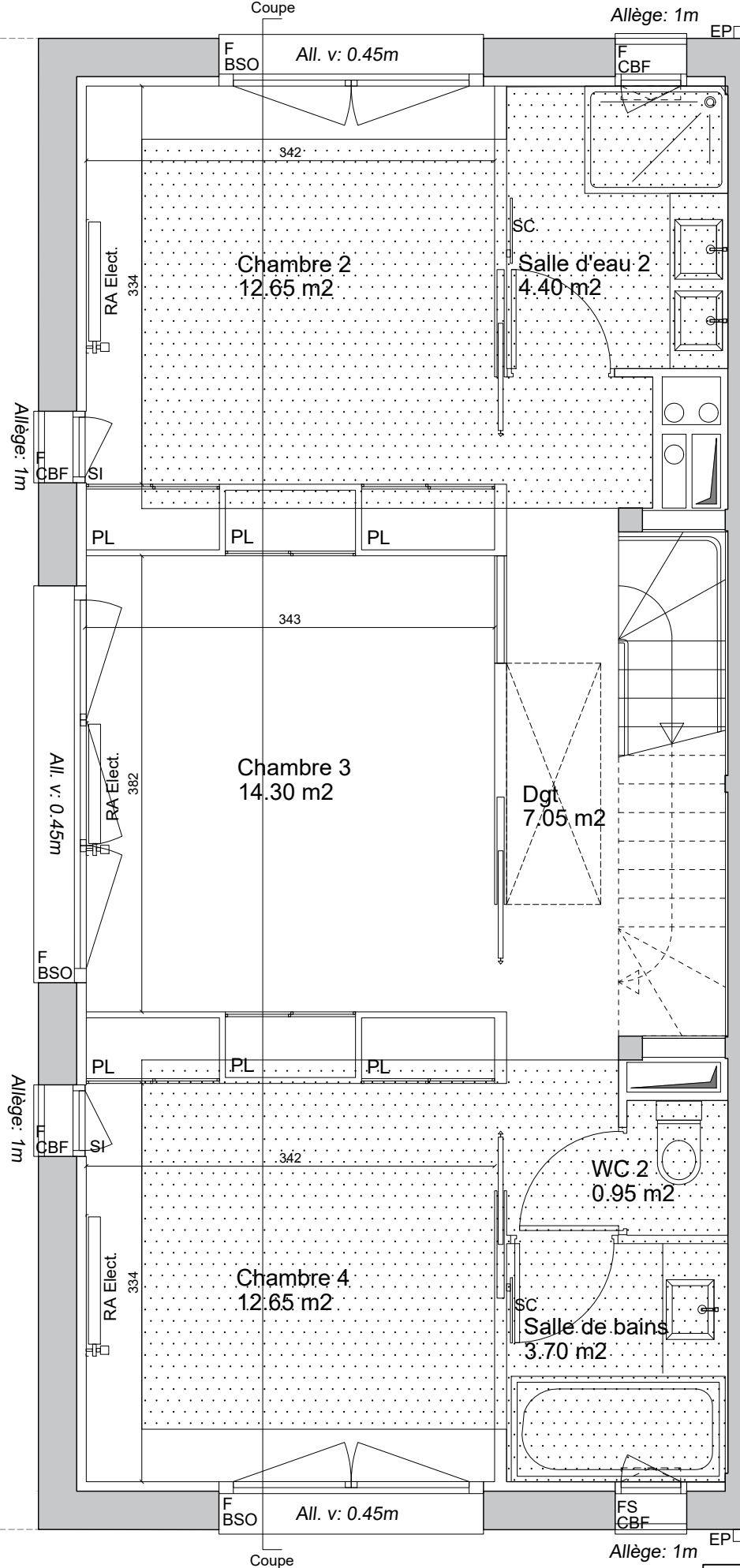
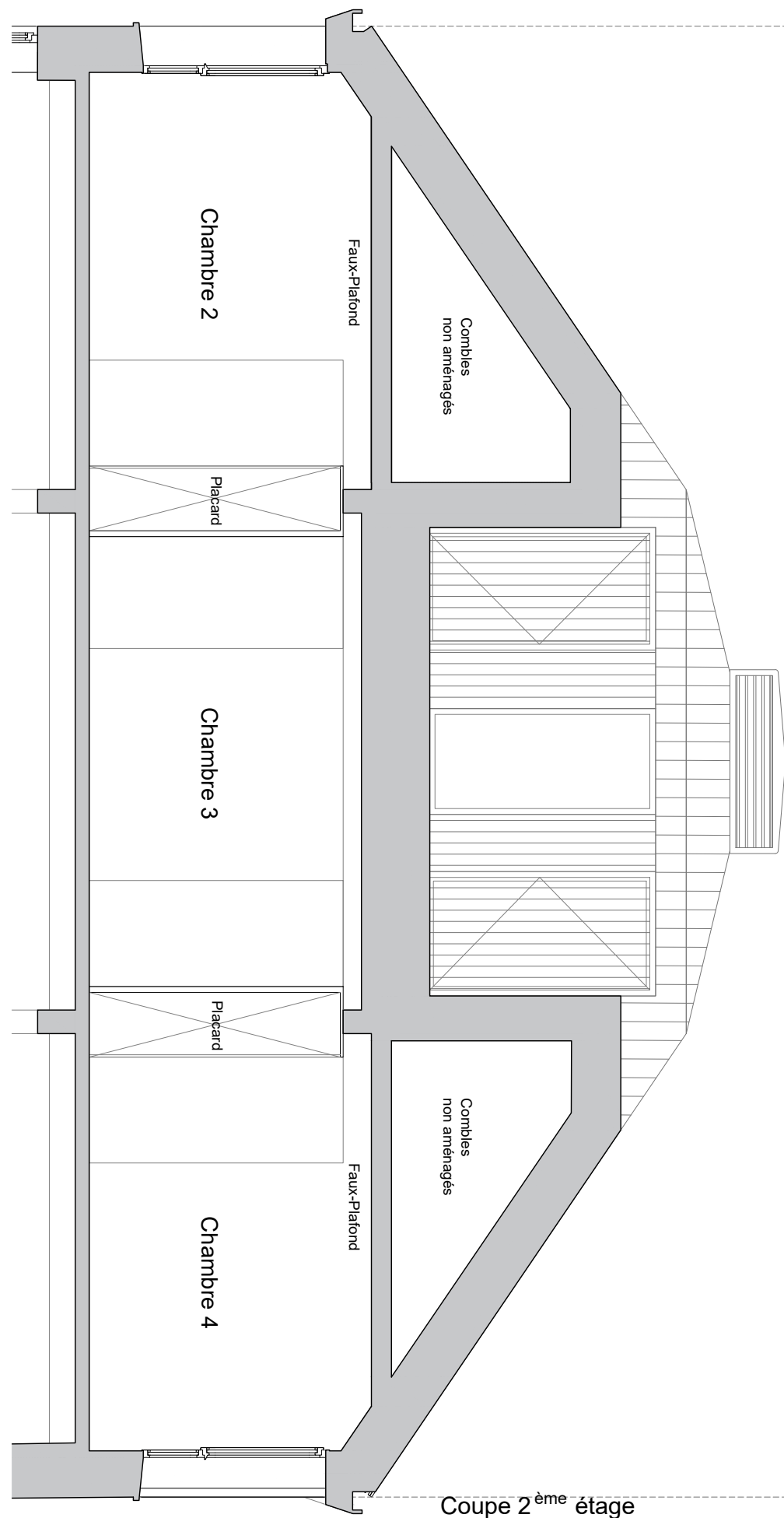
**Plan R01**  
Page 3/6

NOTA 1 : Le présent document exprime la figure et les dispositions générales de l'appartement. Des variations peuvent intervenir en fonction des nécessités administratives et techniques de la réalisation, tant en ce qui concerne les dimensions libres que l'équipement (retombées de poutre, soffites, faux-plafonds). Les côtes indiquées sont approximatives, les canalisations et interrupteurs ne sont pas représentés. S'ils figurent sur le plan, le nombre et les dimensions des corps de chauffe sont indicatifs et seront soumis à la conformité de l'étude thermique. Les quadrillages dessinés ne sont pas des calepinages. Les surfaces habitables sont conformes au décret du 23 mars 1997 (art. 4.1)

NOTA 2 : Les hauteurs des seuils des portes-fenêtres sont comprises entre 5 et 25 cm et correspondent à une différence de hauteur maximale entre l'intérieur et l'extérieur.

SYMBOLE	DESIGNATION	SYMBOLE	DESIGNATION
	Espace libre dia. 1.50m		Paillasse
	Aire de manoeuvre		Accès principal/secondaire
	Soffites et Faux plafonds		Luminaires spot/applique

R	Réfrigérateur	All.v	Allège vitrée	ETEL	Tableau électrique	GC	Garde-corps	PE	Prise électrique ext.
CUI	Cuisson	F	Fenêtre	BEC	Ballon d'eau chaude	VC	Volet coulissant	RP	Robinet de puisage
LV	Lave-vaisselle	PF	Porte-fenêtre	PL	Placard	BSO	Brise-soleil	RA	Radiateur
LL	Lave-linge	FF	Fenêtre fixe	EP	Eau pluviale	P	Poêle à granules	SC	Porte-serviette

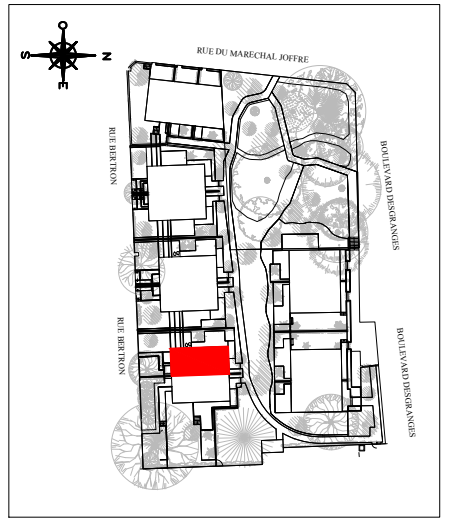


**LE CLOS BALTARD**  
Sceaux  
26 rue Bertron - 92330 SCEAUX



**VILLA JUMELLE 5 - PMR**  
TYPE T6

Entrée/Cuisine	18.65 m <sup>2</sup>
Salle à manger	20.85 m <sup>2</sup>
Séjour	38.55 m <sup>2</sup>
Chambre 1	12.40 m <sup>2</sup>
Chambre 2	12.65 m <sup>2</sup>
Chambre 3	14.30 m <sup>2</sup>
Chambre 4	12.65 m <sup>2</sup>
Atelier/Boudoir	11.00 m <sup>2</sup>
Salle d'eau 1	6.10 m <sup>2</sup>
Salle d'eau 2	4.40 m <sup>2</sup>
Salle de bains	3.70 m <sup>2</sup>
WC 1	1.15 m <sup>2</sup>
WC 2	0.95 m <sup>2</sup>
Entrée	6.55 m <sup>2</sup>
Dégagement	7.05 m <sup>2</sup>
Palier	0.95 m <sup>2</sup>
Rangement ext.	0.85 m <sup>2</sup>
<b>SURFACE HABITABLE</b>	<b>172.75 m<sup>2</sup></b>
Jardin	125.85 m <sup>2</sup>
Terrasse	18.15 m <sup>2</sup>
Terrasse tropezienne	10.25 m <sup>2</sup>
<b>TOTAL PRIVATIF</b>	<b>327.00 m<sup>2</sup></b>



**MAITRISE D'OUVRAGE(S)**

**inter** construction  
SCCV Sceaux Bertron  
28 rue Escudier,  
92100 Boulogne Billancourt

**Plan R02**  
Page 4/6

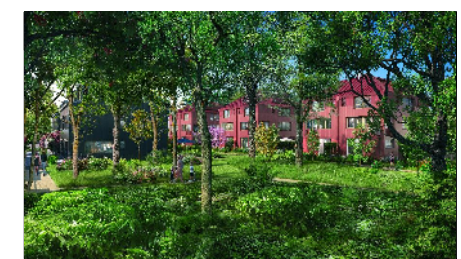
NOTA 1 : Le présent document exprime la figure et les dispositions générales de l'appartement. Des variations peuvent intervenir en fonction des nécessités administratives et techniques de la réalisation, tant en ce qui concerne les dimensions libres que l'équipement (retombées de poutre, soffites, faux-plafonds). Les côtes indiquées sont approximatives, les canalisations et interrupteurs ne sont pas représentés. S'ils figurent sur le plan, le nombre et les dimensions des corps de chauffe sont indicatifs et seront soumis à la conformité de l'étude thermique. Les quadrillages dessinés ne sont pas des calepinages. Les surfaces habitables sont conformes au décret du 23 mars 1997 (art. 4.1)

NOTA 2 : Les hauteurs des seuils des portes-fenêtres sont comprises entre 5 et 25 cm et correspondent à une différence de hauteur maximale entre l'intérieur et l'extérieur.

SYMBOLE	DESIGNATION	SYMBOLE	DESIGNATION	R	DESIGNATION	SYMBOLE	DESIGNATION
	Espace libre dia. 1.50m		Paillasse	CUI	Cuisson	F	Fenêtre
	Aire de manoeuvre		Accès principal/secondaire	LV	Lave-vaisselle	PF	Porte-fenêtre
	Soffites et Faux plafonds		Luminaires spot/applique	LL	Lave-linge	FF	Fenêtre fixe

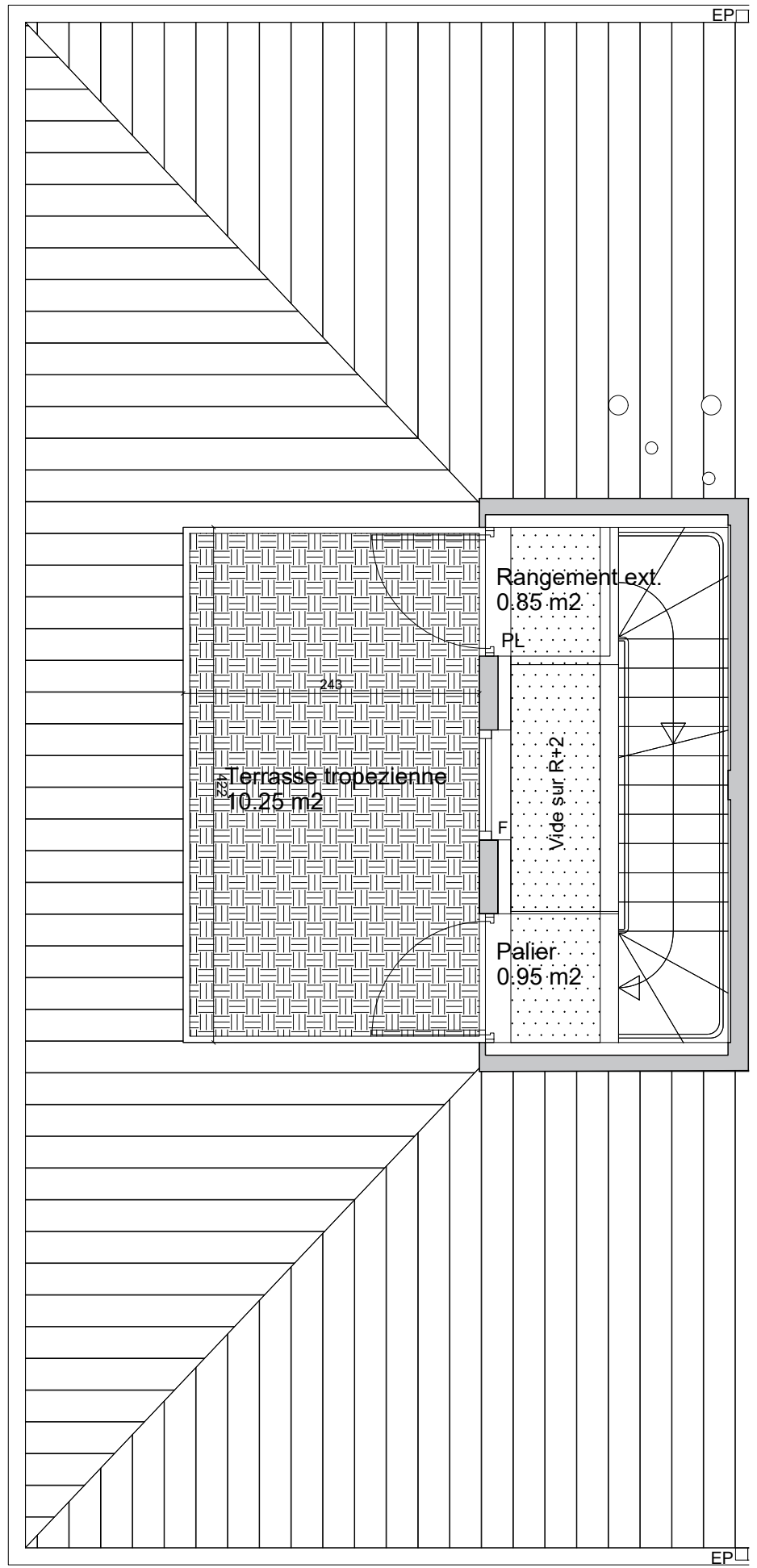
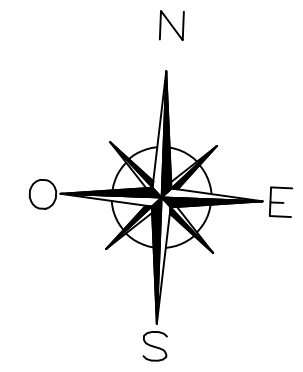
CBF	Clastra Bois Fixe	FS	Fenêtre à soufflet	SI	Store intérieur
ETEL	Tableau électrique	GC	Garde-corps	PE	Prise électrique ext.
BEC	Ballon d'eau chaude	VC	Volet coulissant	RP	Robinet de puisage
BSO	Brise-soleil	RA	Radiateur	SC	Porte-serviette
EP	Eau pluviale	P	Poêle à granules		

**DATE** 14/06/2022  
**indice** F



**VILLA JUMELLE 5 - PMR**  
TYPE T6

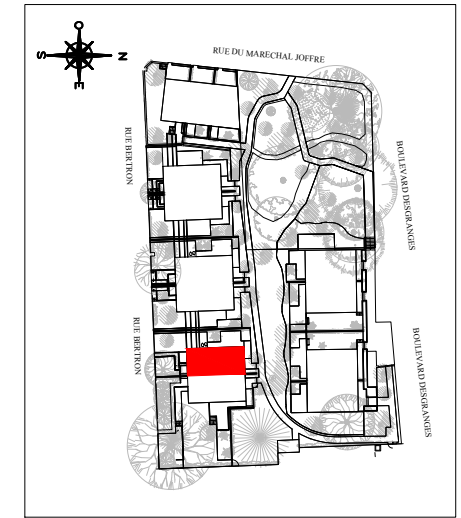
Entrée/Cuisine	18.65 m <sup>2</sup>
Salle à manger	20.85 m <sup>2</sup>
Séjour	38.55 m <sup>2</sup>
Chambre 1	12.40 m <sup>2</sup>
Chambre 2	12.65 m <sup>2</sup>
Chambre 3	14.30 m <sup>2</sup>
Chambre 4	12.65 m <sup>2</sup>
Atelier/Boudoir	11.00 m <sup>2</sup>
Salle d'eau 1	6.10 m <sup>2</sup>
Salle d'eau 2	4.40 m <sup>2</sup>
Salle de bains	3.70 m <sup>2</sup>
WC 1	1.15 m <sup>2</sup>
WC 2	0.95 m <sup>2</sup>
Entrée	6.55 m <sup>2</sup>
Dégagement	7.05 m <sup>2</sup>
Palier	0.95 m <sup>2</sup>
Rangement ext.	0.85 m <sup>2</sup>
<b>SURFACE HABITABLE</b>	<b>172.75 m<sup>2</sup></b>
Jardin	125.85 m <sup>2</sup>
Terrasse	18.15 m <sup>2</sup>
Terrasse tropeziennne	10.25 m <sup>2</sup>
<b>TOTAL PRIVATIF</b>	<b>327.00 m<sup>2</sup></b>



Plan des combles

Echelle 0 0,5m 1m 1,5m

Plan combles	<p>NOTA 1 : Le présent document exprime la figure et les dispositions générales de l'appartement. Des variations peuvent intervenir en fonction des nécessités administratives et techniques de la réalisation, tant en ce qui concerne les dimensions libres que l'équipement (retombées de poutre, soffites, faux-plafonds). Les côtes indiquées sont approximatives, les canalisations et interrupteurs ne sont pas représentés. S'ils figurent sur le plan, le nombre et les dimensions des corps de chauffe sont indicatifs et seront soumis à la conformité de l'étude thermique. Les quadrillages dessinés ne sont pas des calepinages. Les surfaces habitables sont conformes au décret du 23 mars 1997 (art. 4.1)</p> <p>NOTA 2 : Les hauteurs des seuils des portes-fenêtres sont comprises entre 5 et 25 cm et correspondent à une différence de hauteur maximale entre l'intérieur et l'extérieur.</p>	SYMBOLE	DESIGNATION	SYMBOLE	DESIGNATION	R	Réfrigérateur	All.v	Allège vitrée	ETEL	Tableau électrique	GC	Garde-corps	PE	Prise électrique ext.
			Espace libre dia. 1.50m		Paillasse	CUI	Cuisson	F	Fenêtre	BEC	Ballon d'eau chaude	VC	Volet coulissant	RP	Robinet de puisage
Page 5/6			Aire de manoeuvre		Accès principal/secondaire	LV	Lave-vaisselle	PF	Porte-fenêtre	PL	Placard	BSO	Brise-soleil	RA	Radiateur
			Soffites et Faux plafonds		Luminaires spot/applique	LL	Lave-linge	FF	Fenêtre fixe	EP	Eau pluviale	P	Poêle à granules	SC	Porte-serviette



**MAITRISE D'OUVRAGE(S)**

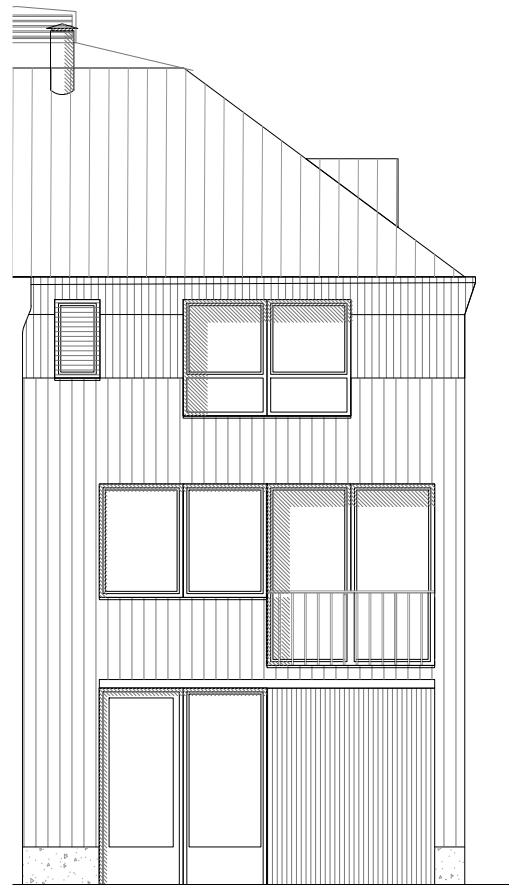
SCCV Sceaux Bertron  
28 rue Escudier,  
92100 Boulogne Billancourt

<b>DATE</b>	<b>indice</b>
14/06/2022	F



**VILLA JUMELLE 5 - PMR**  
TYPE T6

Entrée/Cuisine	18.65 m <sup>2</sup>
Salle à manger	20.85 m <sup>2</sup>
Séjour	38.55 m <sup>2</sup>
Chambre 1	12.40 m <sup>2</sup>
Chambre 2	12.65 m <sup>2</sup>
Chambre 3	14.30 m <sup>2</sup>
Chambre 4	12.65 m <sup>2</sup>
Atelier/Boudoir	11.00 m <sup>2</sup>
Salle d'eau 1	6.10 m <sup>2</sup>
Salle d'eau 2	4.40 m <sup>2</sup>
Salle de bains	3.70 m <sup>2</sup>
WC 1	1.15 m <sup>2</sup>
WC 2	0.95 m <sup>2</sup>
Entrée	6.55 m <sup>2</sup>
Dégagement	7.05 m <sup>2</sup>
Palier	0.95 m <sup>2</sup>
Rangement ext.	0.85 m <sup>2</sup>
<b>SURFACE HABITABLE</b>	<b>172.75 m<sup>2</sup></b>
Jardin	125.85 m <sup>2</sup>
Terrasse	18.15 m <sup>2</sup>
Terrasse tropezienne	10.25 m <sup>2</sup>
<b>TOTAL PRIVATIF</b>	<b>327.00 m<sup>2</sup></b>



Façade Nord



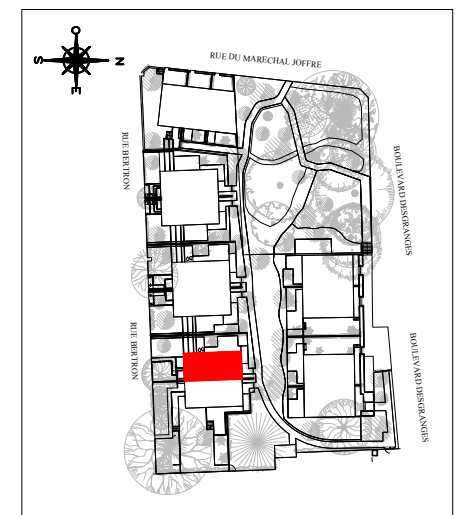
Façade Ouest



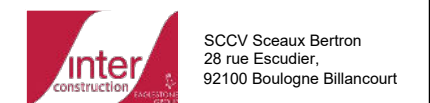
Façade Sud



Façade Nord



**MAITRISE D'OUVRAGE(S)**



<b>DATE</b>	<b>indice</b>
14/06/2022	F

Echelle 0 1m 2m 3m

<b>Façades</b>	NOTA 1 : Le présent document exprime la figure et les dispositions générales de l'appartement. Des variations peuvent intervenir en fonction des nécessités administratives et techniques de la réalisation, tant en ce qui concerne les dimensions libres que l'équipement (retombées de poutre, soffites, faux-plafonds). Les côtes indiquées sont approximatives, les canalisations et interrupteurs ne sont pas représentés. S'ils figurent sur le plan, le nombre et les dimensions des corps de chauffe sont indicatifs et seront soumis à la conformité de l'étude thermique. Les quadrillages dessinés ne sont pas des calepinages. Les surfaces habitables sont conformes au décret du 23 mars 1997 (art. 4.1)	SYMBOLE	DESIGNATION	SYMBOLE	DESIGNATION	R	Réfrigérateur	All.v	Allège vitrée	ETEL	Tableau électrique	GC	Garde-corps	PE	Prise électrique ext.
		○	Espace libre dia. 1.50m	▨	Paillasse	CUI	Cuisson	F	Fenêtre	BEC	Ballon d'eau chaude	VC	Volet coulissant	RP	Robinet de puisage
		□	Aire de manoeuvre	▲	Accès principal/secondaire	LV	Lave-vaisselle	PF	Porte-fenêtre	PL	Placard	BSO	Brise-soleil	RA	Radiateur
		▨	Soffites et Faux plafonds	☀	Luminaires spot/applique	LL	Lave-linge	FF	Fenêtre fixe	EP	Eau pluviale	P	Poêle à granules	SC	Porte-serviette