

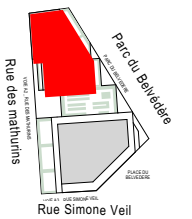
CRESCENDO



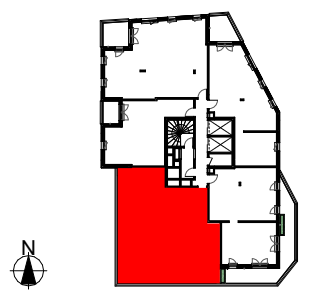
| | | |
|--------|-------|---|
| LOT n° | A1005 | |
| T4 | R+10 | A |

| | |
|--------------------------|----------------|
| SÉJOUR / CUISINE | 30,6 |
| CHAMBRE 01 | 12,1 |
| CHAMBRE 03 | 9,4 |
| CHAMBRE 02 | 9,2 |
| ENTRÉE | 8,1 |
| SDB | 5,1 |
| SDE | 2,0 |
| WC | 1,4 |
| PL | 1,0 |
| PL | 0,6 |
| SURFACE HABITABLE | 79,5 m² |
| BALCON | 29,7 |
| PRIVATIF | 29,7 m² |

Plan de masse



Plan étage



MAITRISE D'OUVRAGE



Date : 13/07/2023 Indice : A

| | | | | | | | | |
|----------------------|-------------------|--------------|--------------------|-----|----------------|------|---------------------------|--|
| VISA du réservataire | VISA du réservant | LEGENDE PLAN | | | | NOTA | | |
| | | F | Fenêtre | LV | Lave-Vaisselle | RGT | Rangement | <p>En fonction des nécessités techniques et/ou de la réglementation, des modifications sont susceptibles d'être apportées à ce plan. Les surfaces et les côtes indiquées (dimensionnelles ou arithmétiques) sont soumises aux tolérances réglementaires. Les soffites, faux-plafonds, rampants, gaines, sont susceptibles d'évoluer en situation, nombre et dimensions. Les canalisations, retombées, regards, ne figurent pas sur le plan. Les plantations figurant sur le plan de présentation du lot sont indicatives et pourront faire l'objet de modification, aussi bien en nombre qu'en type. Des modifications mineures ou des aménagements de détails nécessaires pour des raisons d'ordre technique ou administratif pourront être reportés sur les plans. La surface habitable comprend les placards. Les emplacements machines sont en pointillés mais les appareils ne sont pas fournis. Le rectangle dans l'entrée et la salle de bains, les côtes de la chambre PMR, et les ronds sont représentés à titre indicatif pour respect de la norme handicapée.</p> |
| | | PF | Porte-Fenêtre | LL | Lave-Linge | HSFP | Faux-Plafond | |
| | | AV | Allège vitrée | C | Cuisinière | HSPo | Hauteur Sous Faux Plafond | |
| | | VR | Volet Roulant | F | Réfrigérateur | | Hauteur Sous Poutre | |
| | | GC | Garde-corps | TS | Tri Sélectif | | | |
| | | PV | Pare-vue | PL | Placard | | | |
| | | ⏏ | Placard électrique | DGT | Dégagement | | | |
| | | | | | | | | |
| | | | | | | | | |
| | | | | | | | | |