

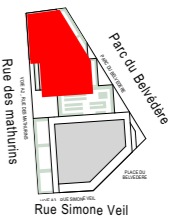
# CRESCENDO



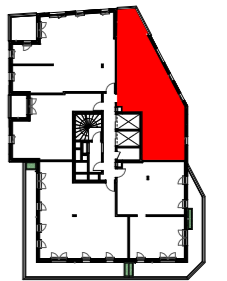
LOT n°	A1203	
T3	R+12	A

SÉJOUR / CUISINE	26,7
CHAMBRE 01	11,6
CHAMBRE 02	10,3
ENTRÉE	5,1
SDB	4,4
DGT	3,4
WC	1,9
PL	1,0
<b>SURFACE HABITABLE</b>	<b>64,4 m²</b>
LOGGIA	7,7
<b>PRIVATIF</b>	<b>7,7 m²</b>

Plan de masse



Plan étage



## MAITRISE D'OUVRAGE



Date : 13/07/2023    Indice : A

VISA du réservataire	VISA du réservant	LEGENDE PLAN				NOTA	
		F	Fenêtre	LV	Lave-Vaisselle	RGT	Rangement
		PF	Porte-Fenêtre	LL	Lave-Linge		Faux-Plafond
		AV	Allège vitrée	C	Cuisinière	HSFP	Hauteur Sous Faux Plafond
		VR	Volet Roulant	F	Réfrigérateur	HSPo	Hauteur Sous Poutre
		GC	Garde-corps	TS	Tri Sélectif		
		PV	Pare-vue	PL	Placard		
		⏏	Placard électrique	DGT	Dégagement		

En fonction des nécessités techniques et/ou de la réglementation, des modifications sont susceptibles d'être apportées à ce plan.  
 Les surfaces et les côtes indiquées (dimensionnelles ou arithmétiques) sont soumises aux tolérances réglementaires.  
 Les soffites, faux-plafonds, rampants, gaines, sont susceptibles d'évoluer en situation, nombre et dimensions.  
 Les canalisations, retombées, regards, ne figurent pas sur le plan.  
 Les plantations figurant sur le plan de présentation du lot sont indicatives et pourront faire l'objet de modification, aussi bien en nombre qu'en type.  
 Des modifications mineures ou des aménagements de détails nécessaires pour des raisons d'ordre technique ou administratif pourront être reportés sur les plans.  
 La surface habitable comprend les placards.  
 Les emplacements machines sont en pointillés mais les appareils ne sont pas fournis.  
 Le rectangle dans l'entrée et la salle de bains, les côtes de la chambre PMR, et les ronds sont représentés à titre indicatif pour respect de la norme handicapée.