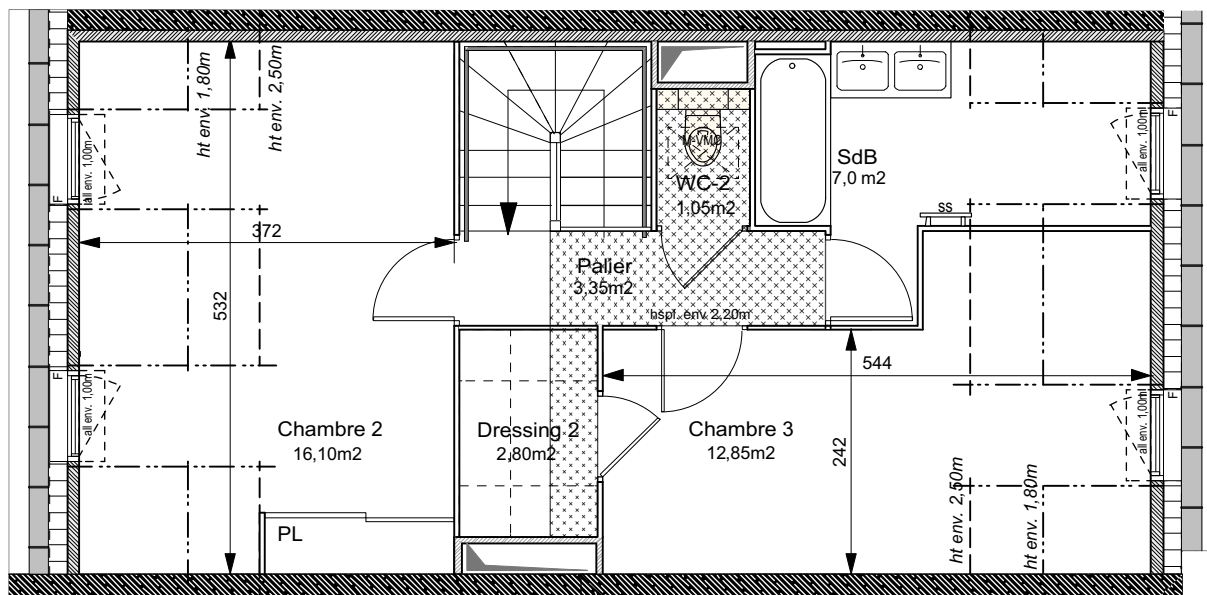
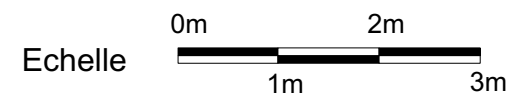


4e Etage



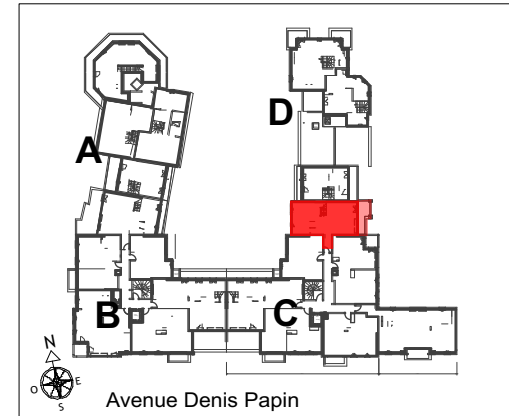
5e Etage



(Plans provisoires / amélioration des prestations en cours)



| LOT N°4 C42 duplex              |             |                  |
|---------------------------------|-------------|------------------|
| 4 Pièces                        | 4e&5e Etage | Bâtiment B       |
| Entrée                          |             | 3,65 m2          |
| Séjour/Cuisine                  |             | 29,20 m2         |
| Chambre 1                       |             | 12,35 m2         |
| Chambre 2                       |             | 16,10 m2         |
| Chambre 3                       |             | 12,85 m2         |
| Salle de bains                  |             | 7,00 m2          |
| Salle deau                      |             | 4,20 m2          |
| Dressing 1                      |             | 2,40 m2          |
| Dressing 2                      |             | 2,80 m2          |
| WC 1                            |             | 1,75 m2          |
| WC 2                            |             | 1,05 m2          |
| Palier                          |             | 3,35 m2          |
| Rangement                       |             | 1,50 m2          |
| <b>SURFACE TOTALE HABITABLE</b> |             | <b>98,20 m2</b>  |
| Terrasse                        |             | 7,70 m2          |
| <b>TOTAL PRIVATIF</b>           |             | <b>105,90 m2</b> |



**MAITRISE D'OUVRAGES**

**CITYLIFE**  
15 avenue de Ségur  
75007 Paris

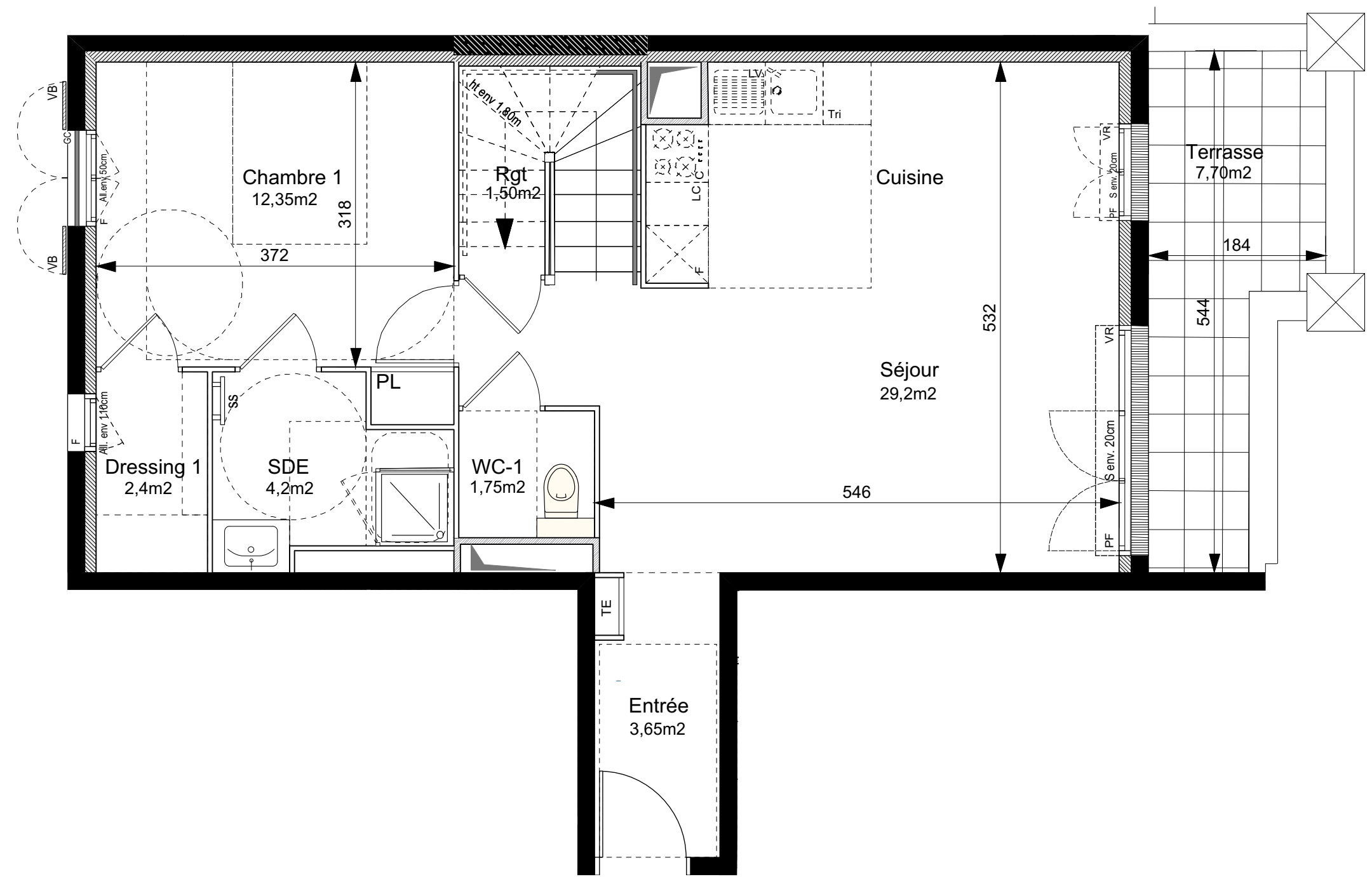
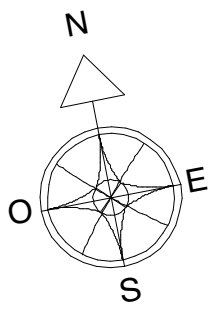
**inter construction**  
28 rue Escudier, 92100  
Boulogne-Billancourt

page 1/3

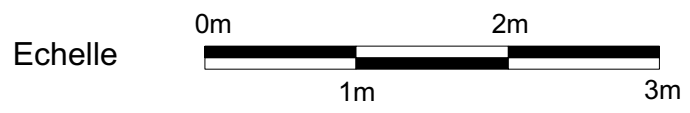
NOTA 1: Le présent document exprime la figure et les dispositions générales de l'appartement. Des variations peuvent intervenir en fonction des nécessités administratives et techniques de la réalisation, tant en ce qui concerne les dimensions libres de l'équipement (retombée de poutre, soffites, faux plafonds). Les côtes indiquées sont approximatives, les canalisations et interrupteurs ne sont pas représentés. S'ils figurent sur le plan, le nombre et les dimensions des corps de chauffe sont indicatifs et seront soumis à la conformité de l'étude thermique. Les quadrillages dessinés ne sont pas des calepinages. Les surfaces habitables sont conformes au décret du 23 mars 1997(art.4.1)  
NOTA 2: Les hauteurs des seuils des portes-fenêtres sont comprises entre 5 et 25 cm et correspondent à une différence de hauteur maximale entre l'intérieur et l'extérieur.

| SYMBOLE | DESIGNATION                                      | M.VMC Moteur VMC | R Réfrigérateur   | All.v Allège vitrée | TE Tableau électrique | VB Volet battant    |
|---------|--|------------------|-------------------|---------------------|-----------------------|---------------------|
|         | Espace libre diamètre 1,50m                      |                  | C Cuisson         | F Fenêtre           | PL Placard            | VC Volet coulissant |
|         | Aire de manoeuvre                                |                  | LV Lave-vaisselle | PF Porte-fenêtre    | EP Eau pluviale       | VR Volet roulant    |
|         | Soffites et Faux-plafonds hauteur minimale: 2m20 |                  | LL Lave-linge     | GC Garde-corps      | RP Robinet de puisage | ST Store occultant  |

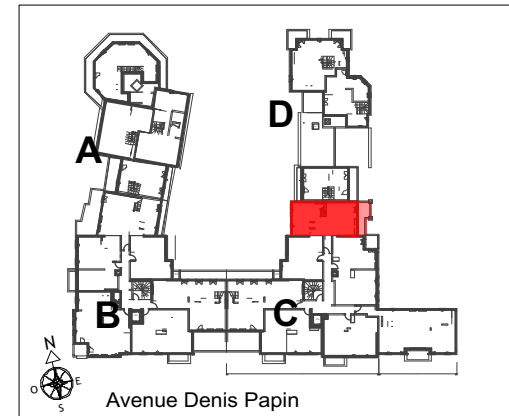
| DATE         | indice |
|--------------|--------|
| 02 JUIN 2022 | ind) B |



| LOT N°4 C42 duplex              |             |                  |
|---------------------------------|-------------|------------------|
| 4 Pièces                        | 4e&5e Etage | Bâtiment B       |
| Entrée                          |             | 3,65 m2          |
| Séjour/Cuisine                  |             | 29,20 m2         |
| Chambre 1                       |             | 12,35 m2         |
| Chambre 2                       |             | 16,10 m2         |
| Chambre 3                       |             | 12,85 m2         |
| Salle de bains                  |             | 7,00 m2          |
| Salle deau                      |             | 4,20 m2          |
| Dressing 1                      |             | 2,40 m2          |
| Dressing 2                      |             | 2,80 m2          |
| WC 1                            |             | 1,75 m2          |
| WC 2                            |             | 1,05 m2          |
| Palier                          |             | 3,35 m2          |
| Rangement                       |             | 1,50 m2          |
| <b>SURFACE TOTALE HABITABLE</b> |             | <b>98,20 m2</b>  |
| Terrasse                        |             | 7,70 m2          |
| <b>TOTAL PRIVATIF</b>           |             | <b>105,90 m2</b> |



*(Plans provisoires / amélioration des prestations en cours)*



**MAITRISE D'OUVRAGES**

**CITYLIFE**  
15 avenue de Ségur  
75007 Paris

**inter construction**  
28 rue Escudier, 92100  
Boulogne-Billancourt

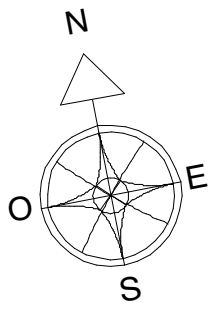
page 2/3

NOTA 1: Le présent document exprime la figure et les dispositions générales de l'appartement. Des variations peuvent intervenir en fonction des nécessités administratives et techniques de la réalisation, tant en ce qui concerne les dimensions libres de l'équipement (retombée de poutre, soffites, faux plafonds). Les cotes indiquées sont approximatives, les canalisations et interrupteurs ne sont pas représentés. S'ils figurent sur le plan, le nombre et les dimensions des corps de chauffe sont indicatifs et seront soumis à la conformité de l'étude thermique. Les quadrillages dessinés ne sont pas des calepinages. Les surfaces habitables sont conformes au décret du 23 mars 1997(art.4.1)

NOTA 2: Les hauteurs des seuils des portes-fenêtres sont comprises entre 5 et 25 cm et correspondent à une différence de hauteur maximale entre l'intérieur et l'extérieur.

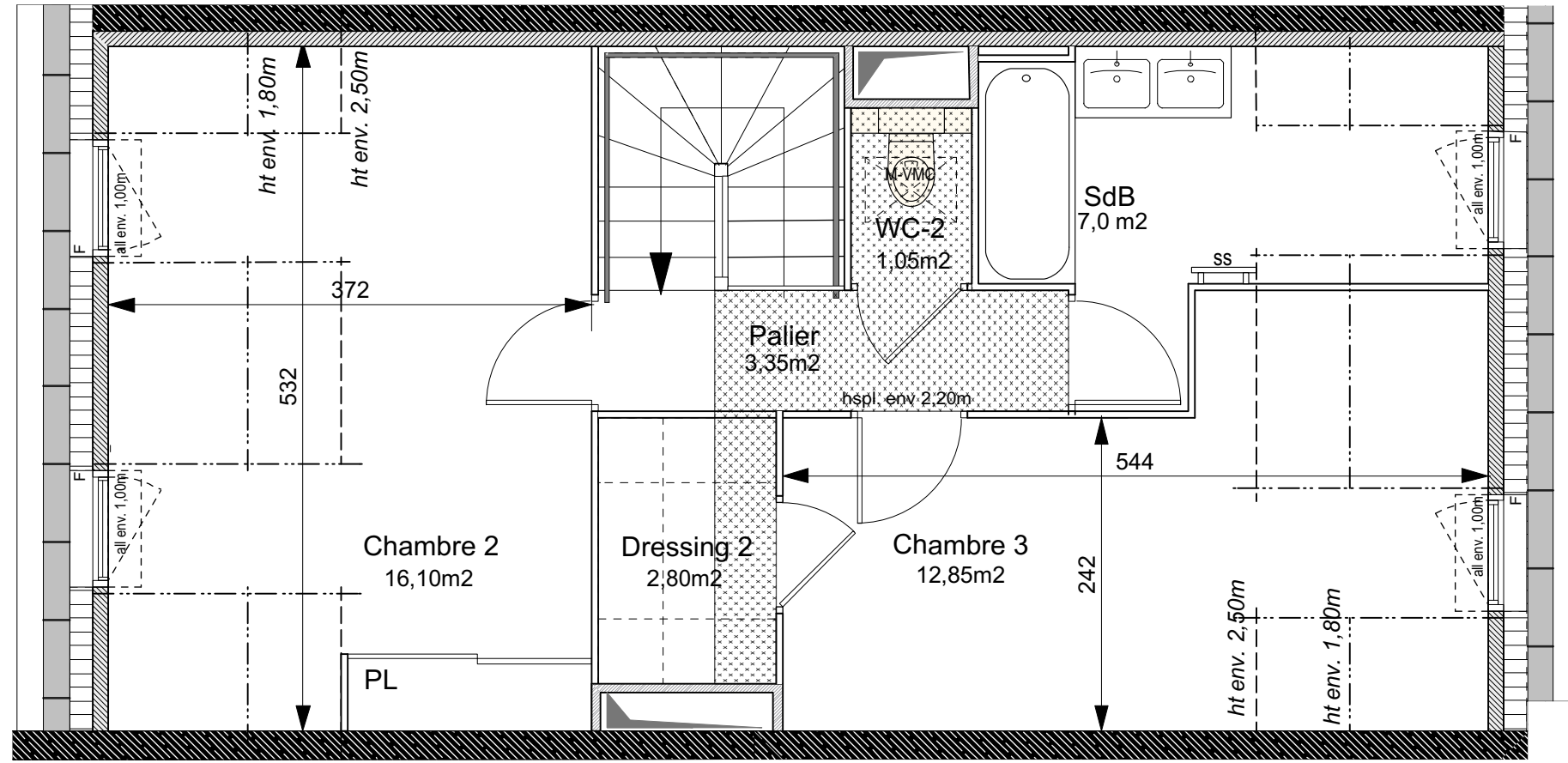
| SYMBOLE | DESIGNATION                                      | M.VMC Moteur VMC | R Réfrigérateur   | All.v Allège vitrée | TE Tableau électrique | VB Volet battant    |
|---------|--|------------------|-------------------|---------------------|-----------------------|---------------------|
|         | Espace libre diamètre 1,50m                      |                  | C Cuisson         | F Fenêtre           | PL Placard            | VC Volet coulissant |
|         | Aire de manoeuvre                                |                  | LV Lave-vaisselle | PF Porte-fenêtre    | EP Eau pluviale       | VR Volet roulant    |
|         | Soffites et Faux-plafonds hauteur minimale: 2m20 |                  | LL Lave-linge     | GC Garde-corps      | RP Robinet de puisage | ST Store occultant  |

| DATE         | indice |
|--------------|--------|
| 02 JUIN 2022 | ind) B |

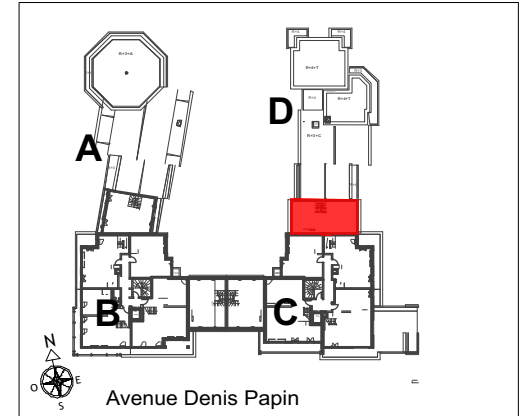


**LOT N°4 C42 duplex**

| 4 Pièces                        | 4e&5e Etage | Bâtiment B                  |
|---------------------------------|-------------|-----------------------------|
| Entrée                          |             | 3,65 m <sup>2</sup>         |
| Séjour/Cuisine                  |             | 29,20 m <sup>2</sup>        |
| Chambre 1                       |             | 12,35 m <sup>2</sup>        |
| Chambre 2                       |             | 16,10 m <sup>2</sup>        |
| Chambre 3                       |             | 12,85 m <sup>2</sup>        |
| Salle de bains                  |             | 7,00 m <sup>2</sup>         |
| Salle deau                      |             | 4,20 m <sup>2</sup>         |
| Dressing 1                      |             | 2,40 m <sup>2</sup>         |
| Dressing 2                      |             | 2,80 m <sup>2</sup>         |
| WC 1                            |             | 1,75 m <sup>2</sup>         |
| WC 2                            |             | 1,05 m <sup>2</sup>         |
| Palier                          |             | 3,35 m <sup>2</sup>         |
| Rangement                       |             | 1,50 m <sup>2</sup>         |
| <b>SURFACE TOTALE HABITABLE</b> |             | <b>98,20 m<sup>2</sup></b>  |
| Terrasse                        |             | 7,70 m <sup>2</sup>         |
| <b>TOTAL PRIVATIF</b>           |             | <b>105,90 m<sup>2</sup></b> |



*(Plans provisoires / amélioration des prestations en cours)*



**MAITRISE D'OUVRAGES**

**CITYLIFE**  
15 avenue de Ségur  
75007 Paris

**inter construction**  
28 rue Escudier, 92100  
Boulogne-Billancourt

NOTA 1: Le présent document exprime la figure et les dispositions générales de l'appartement. Des variations peuvent intervenir en fonction des nécessités administratives et techniques de la réalisation, tant en ce qui concerne les dimensions libres de l'équipement (retombée de poutre, soffites, faux plafonds). Les côtes indiquées sont approximatives, les canalisations et interrupteurs ne sont pas représentés. S'ils figurent sur le plan, le nombre et les dimensions des corps de chauffe sont indicatifs et seront soumis à la conformité de l'étude thermique. Les quadrillages dessinés ne sont pas des calepinages. Les surfaces habitables sont conformes au décret du 23 mars 1997(art.4.1)  
NOTA 2: Les hauteurs des seuils des portes-fenêtres sont comprises entre 5 et 25 cm et correspondent à une différence de hauteur maximale entre l'intérieur et l'extérieur.

| SYMBOLE | DESIGNATION                                      | M.VMC Moteur VMC | R Réfrigérateur   | All.v Allège vitrée | TE Tableau électrique | VB Volet battant    |
|---------|--|------------------|-------------------|---------------------|-----------------------|---------------------|
|         | Espace libre diamètre 1,50m                      |                  | C Cuisson         | F Fenêtre           | PL Placard            | VC Volet coulissant |
|         | Aire de manoeuvre                                |                  | LV Lave-vaisselle | PF Porte-fenêtre    | EP Eau pluviale       | VR Volet roulant    |
|         | Soffites et Faux-plafonds hauteur minimale: 2m20 |                  | LL Lave-linge     | GC Garde-corps      | RP Robinet de puisage | ST Store occultant  |

| DATE         | indice |
|--------------|--------|
| 02 JUIN 2022 | ind) B |