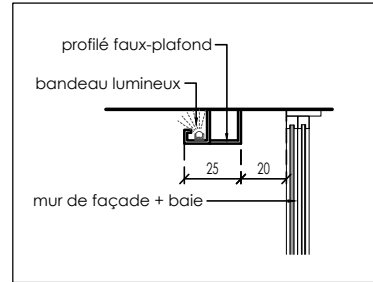
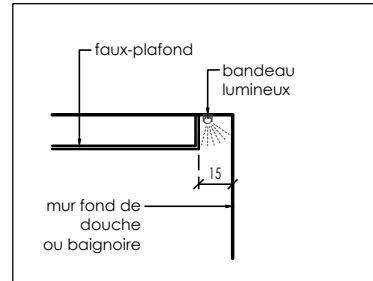


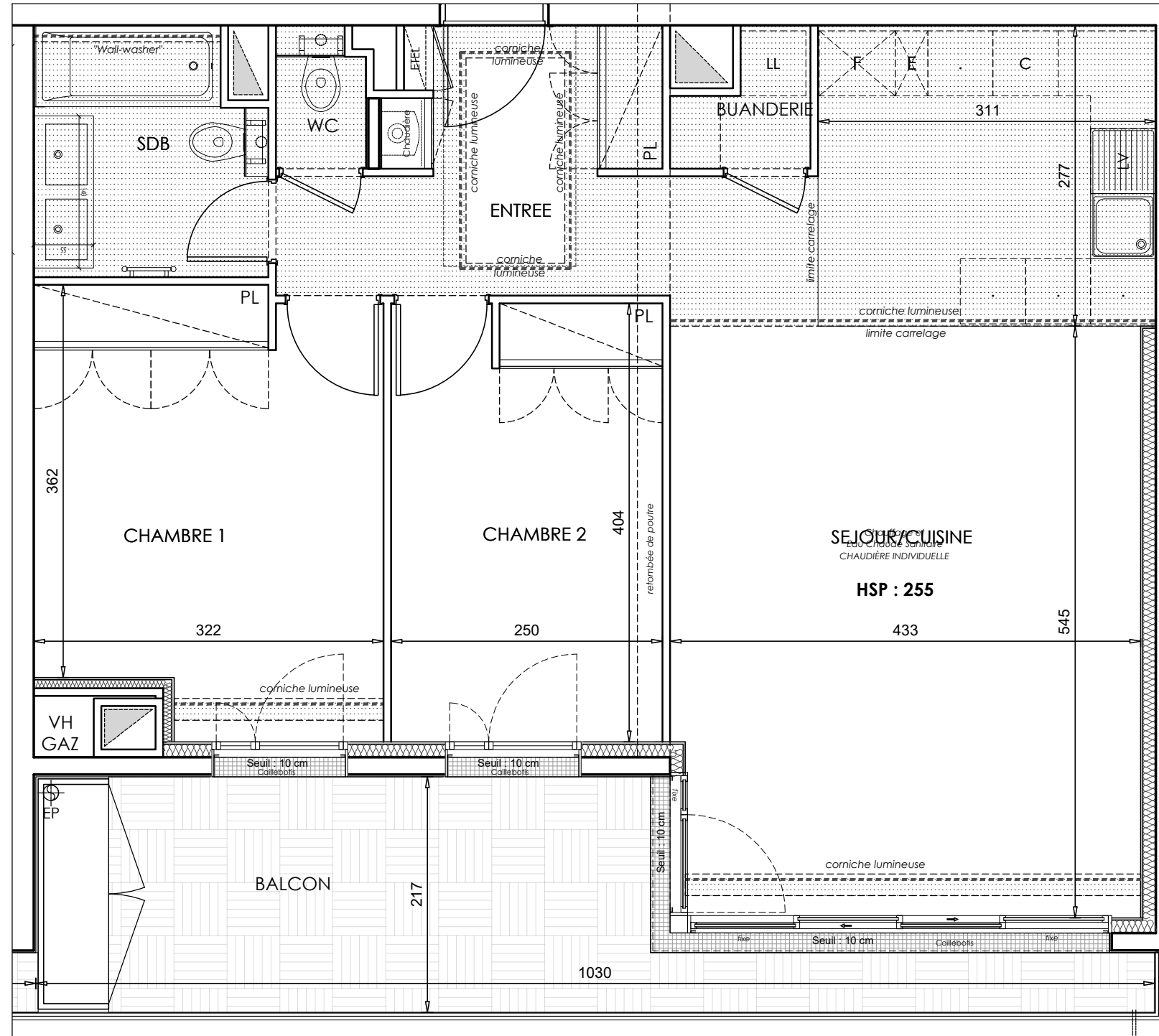
PRINCIPE CORNICES LUMINEUSE



PRINCIPE CORNICHE LUMINEUSE EN FACADE



PRINCIPE "WALL-WASHER"

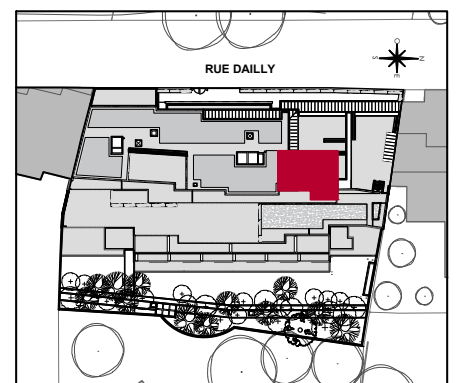


LOT n° B06		
3P	R+1	Bât B

Entrée	7,10 m <sup>2</sup>
Séjour/Cuisine	33,90 m <sup>2</sup>
Chambre 1	12,60 m <sup>2</sup>
Chambre 2	10,05 m <sup>2</sup>
Salle de bain	4,70 m <sup>2</sup>
Wc	1,05 m <sup>2</sup>
Buanderie	1,30 m <sup>2</sup>

<b>SURFACE HABITABLE</b>	<b>70,70 m<sup>2</sup></b>
Balcons	15,50 m <sup>2</sup>

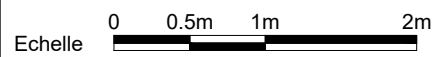
<b>TOTAL PRIVATIF</b>	<b>86,20 m<sup>2</sup></b>
-----------------------	----------------------------



**MAITRISE D'OUVRAGE(S)**

**inter** construction  
INTERCONSTRUCTION  
28 Rue Escudier  
92772 Boulogne-Billancourt

**ESPRIMM**  
60 rue Saint-Lazare  
75 009 Paris



NOTA 1 : Le présent document exprime la figure et les dispositions générales de l'appartement. Des variations peuvent intervenir en fonction des nécessités administratives et techniques de la réalisation, tant en ce qui concerne les dimensions libres que l'équipement (retombées de poutre, soffites, faux-plafonds). Les côtes indiquées sont approximatives, les canalisations et interrupteurs ne sont pas représentés. S'ils figurent sur le plan, le nombre et les dimensions des corps de chauffe sont indicatifs et seront soumis à la conformité de l'étude thermique. Les quadrillages dessinés ne sont pas des catépinages. Les surfaces habitables sont conformes au décret du 23 mars 1997 (art.4.1)  
NOTA 2 : Les hauteurs des seuils des portes-fenêtres sont comprises entre 5 et 25 cm et correspondent à une différence de hauteur maximale entre l'intérieur et l'extérieur.

SYMBOLE	DESIGNATION	R	All.v	ETEL	VB	PV
○	Espace libre diamètre 1.50m	Réfrigérateur	Allège vitrée	Tableau électrique	Volet battant	Pare-vue
□	Aire de manoeuvre	CUI Cuisson	F Fenêtre	PL Ch Placard Chaudière	VC Volet coulissant	RP Robinet de puisage
▨	Soffites et Faux plafonds	LV Lave-vaisselle	PF Porte-fenêtre	PL Placard	VR Volet roulant	
▩	Bandeau lumineux	LL Lave-linge	GC Garde-corps	EP Eau pluviale	VR EI Volet roulant Elec	

<b>DATE</b>	<b>indice</b>
<b>07/11/2023</b>	<b>A</b>