

**Les Ciel**  
**DE SAINT-CLOUD**  
22 Rue Dailly  
SAINT-CLOUD (92)



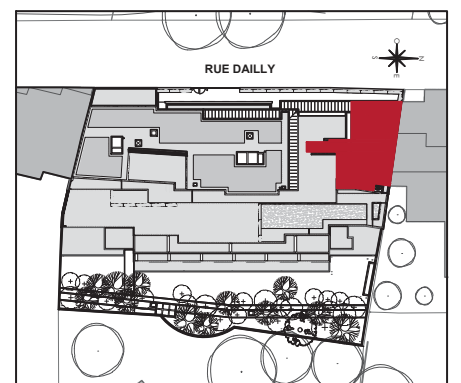
**LOT n° B19**

5P	R+3/R+4	Bât B
----	---------	-------

Entrée	7,50	m <sup>2</sup>
Séjour	49,05	m <sup>2</sup>
Cuisine	9,35	m <sup>2</sup>
Chambre 1	12,20	m <sup>2</sup>
Chambre 2	10,35	m <sup>2</sup>
Chambre 3	14,00	m <sup>2</sup>
Salle de bain	4,20	m <sup>2</sup>
Salle d'eau	5,75	m <sup>2</sup>
Wc	1,65	m <sup>2</sup>
Dégagement 1	5,10	m <sup>2</sup>
Dégagement 2	2,70	m <sup>2</sup>
Rangement	1,85	m <sup>2</sup>
Buanderie	1,35	m <sup>2</sup>
Cuisine extérieure	4,90	m <sup>2</sup>

<b>SURFACE HABITABLE</b>	<b>129,95</b>	<b>m<sup>2</sup></b>
Balcons	10,80	m <sup>2</sup>
Terrasse Rooftop	81,70	m <sup>2</sup>

<b>TOTAL PRIVATIF</b>	<b>222,45</b>	<b>m<sup>2</sup></b>
-----------------------	---------------	----------------------



**MAITRISE D'OUVRAGE(S)**

**inter** CONSTRUCTION  
28 Rue Escudier  
92772 Boulogne-Billancourt

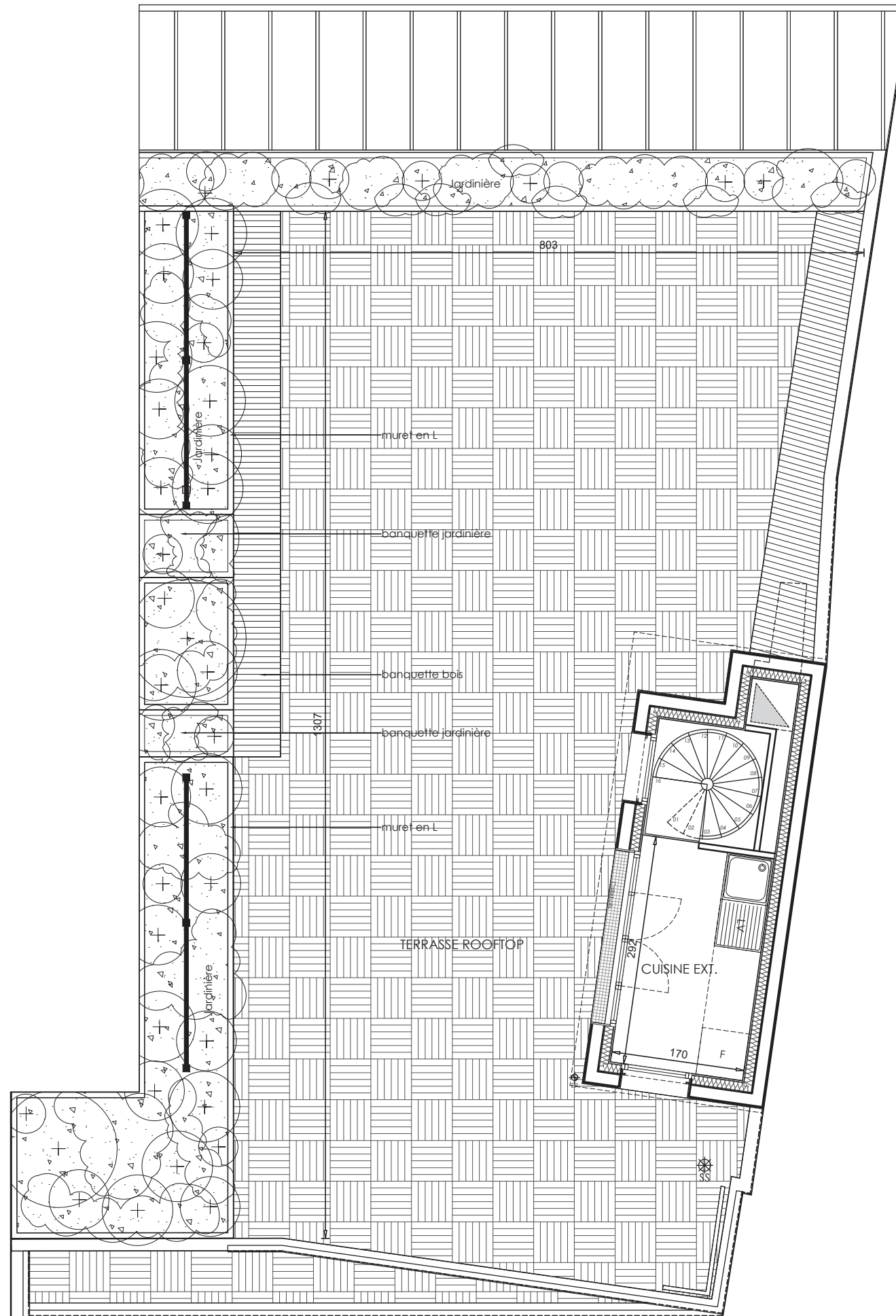
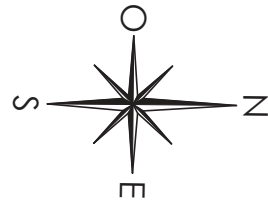
**ESPRIMM**  
60 rue Saint-Lazare  
75 009 Paris

DATE	indice
17/04/2024	C

NOTA 1 : Le présent document exprime la figure et les dispositions générales de l'appartement. Des variations peuvent intervenir en fonction des nécessités administratives et techniques de la réalisation, tant en ce qui concerne les dimensions libres que l'équipement (retombées de poutre, soffites, faux-plafonds). Les côtes indiquées sont approximatives, les canalisations et interrupteurs ne sont pas représentés. S'ils figurent sur le plan, le nombre et les dimensions des corps de chauffe sont indicatifs et seront soumis à la conformité de l'étude thermique. Les quadrillages dessinés ne sont pas des catépinages. Les surfaces habitables sont conformes au décret du 23 mars 1997 (art.4.1)

NOTA 2 : Les hauteurs des seuils des portes-fenêtres sont comprises entre 5 et 25 cm et correspondent à une différence de hauteur maximale entre l'intérieur et l'extérieur.

SYMBOLE	DESIGNATION	R	All.v	ETEL	VB	PV
○	Espace libre diamètre 1.50m	R	Allège vitrée	ETEL	Volet battant	Pare-vue
□	Aire de manoeuvre	CUI	Fenêtre	PL Ch	Volet coulissant	RP
▨	Soffites et Faux plafonds	LV	Porte-fenêtre	PL	Volet roulant	
■	Bandeau lumineux	LL	Lave-linge	EP	Volet roulant Elec	
			GC			



NOTA 1 : Le présent document exprime la figure et les dispositions générales de l'appartement. Des variations peuvent intervenir en fonction des nécessités administratives et techniques de la réalisation, tant en ce qui concerne les dimensions libres que l'équipement (retombées de poutre, soffites, faux-plafonds). Les côtes indiquées sont approximatives, les canalisations et interrupteurs ne sont pas représentés. S'ils figurent sur le plan, le nombre et les dimensions des corps de chauffe sont indicatifs et seront soumis à la conformité de l'étude thermique. Les quadrillages dessinés ne sont pas des cote-pieds. Les surfaces habitables sont conformes au décret du 23 mars 1997 (art.4.1)

NOTA 2 : Les hauteurs des seuils des portes-fenêtres sont comprises entre 5 et 25 cm et correspondent à une différence de hauteur maximale entre l'intérieur et l'extérieur.

SYMBOLE	DESIGNATION	R	All.v	ETEL	VB	PV
	Espace libre diamètre 1.50m	R Réfrigérateur	All.v Allège vitrée	ETEL Tableau électrique	VB Volet battant	PV Pare-vue
	Aire de manœuvre	CUI Cuisson	F Fenêtre	PL Ch Placard Chaudière	VC Volet coulissant	RP Robinet de puisage
	Soffites et Faux plafonds	LV Lave-vaisselle	PF Porte-fenêtre	PL Placard	VR Volet roulant	
	Bandeau lumineux	LL Lave-linge	GC Garde-corps	EP Eau pluviale	VR EI Volet roulant Elec	

*Les Ciel*  
**DE SAINT-CLOUD**  
22 Rue Dailly  
SAINT-CLOUD (92)



**LOT n° B19**

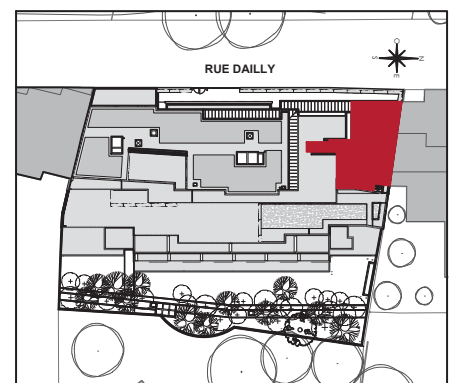
5P	R+3/R+4	Bât B
----	---------	-------

Entrée	7,50 m <sup>2</sup>
Séjour	49,05 m <sup>2</sup>
Cuisine	9,35 m <sup>2</sup>
Chambre 1	12,20 m <sup>2</sup>
Chambre 2	10,35 m <sup>2</sup>
Chambre 3	14,00 m <sup>2</sup>
Salle de bain	4,20 m <sup>2</sup>
Salle d'eau	5,75 m <sup>2</sup>
Wc	1,65 m <sup>2</sup>
Dégagement 1	5,10 m <sup>2</sup>
Dégagement 2	2,70 m <sup>2</sup>
Rangement	1,85 m <sup>2</sup>
Buanderie	1,35 m <sup>2</sup>
Cuisine extérieure	4,90 m <sup>2</sup>

**SURFACE HABITABLE 129,95 m<sup>2</sup>**

Balcons	10,80 m <sup>2</sup>
Terrasse Rooftop	81,70 m <sup>2</sup>

**TOTAL PRIVATIF 222,45 m<sup>2</sup>**



**MAITRISE D'OUVRAGE(S)**

**inter** CONSTRUCTION  
28 Rue Escudier  
92772 Boulogne-Billancourt

**ESPRIMM**  
60 rue Saint-Lazare  
75 009 Paris

DATE	indice
17/04/2024	C